

COMMUNIQUE DE PRESSE

Lundi 14 Mars 2016

L'ESS à l'école, comment ça marche



L'ESPER présente des outils pour sensibiliser les jeunes à l'école

Le 14 mars 2016, L'ESPER, association qui réunit près d'une cinquantaine d'organisations du monde de l'éducation et de l'ESS (économie sociale et solidaire), a présenté ses programmes d'actions et outils innovants d'éducation à l'ESS à destination des jeunes : la « Semaine de l'ESS à l'école », qui aura lieu pour la première fois en mars 2017, « Mon ESS à l'école » et « Ressourc'ESS ».

Souvent méconnue, l'ESS représente 10% de l'emploi en France, et 10% de son PIB, et parcourt depuis longtemps la vie quotidienne de millions de Français(es). L'ESS, ce sont les associations, quelles qu'elles soient, les coopératives, les mutuelles, etc. Mais elle reste malgré tout encore trop peu connue des jeunes et du monde éducatif.

L'objectif de L'ESPER est de concourir à donner à l'ESS toute sa place dans les enseignements et le monde éducatif, de la maternelle à l'Université. Dans cette perspective, L'ESPER avait signé un premier accord-cadre avec le ministère de l'Éducation nationale en juin 2013. Elle s'inscrit également dans la droite ligne des annonces de la Ministre en novembre 2015 pour rapprocher monde économique et monde de l'éducation et collabore, à ce titre, avec le Conseil National Education Economie (CNEE).

La « **Semaine de l'ESS à l'école** » est une concrétisation importante de l'accord-cadre. Elle remplacera à partir de 2017 la « Semaine de la coopération à l'école », qui en est cette année à sa 14^e édition, sous l'égide de l'OCCE (Office Central de la Coopération à l'École). Cette évolution, et cette ouverture à l'ensemble des familles de l'ESS, orchestrée par L'ESPER, doit permettre de mieux faire appréhender les modes d'entreprendre en collectif de l'ESS, porteurs de valeurs également républicaines - égalité, démocratie, solidarité, engagement collectif – et de concourir à la transmission aux plus jeunes d'une approche concrète de la citoyenneté.

Pour aider les enseignants à construire des projets pédagogiques liés à l'ESS, durant la « semaine » ou tout au long de l'année, L'ESPER a également développé :

- « **Ressourc'ESS** », un nouveau portail web de ressources pédagogiques sur l'ESS dédié aux équipes éducatives créé par et pour les enseignants,
- « **Mon ESS à l'école** », un véritable programme de création d'associations, de coopératives et de mutuelles en classe par et pour les jeunes et de découverte de l'ESS locale, dans un cadre scolaire, au collège comme au lycée, sur 24 à 72h de cours.

Ressourc'ESS

Un portail pédagogique par et pour les enseignants

Dans chaque région, dans chaque structure de l'ESS, des ressources pédagogiques ont été créées. Pourtant, loin d'être mutualisées, l'ESS vit un véritable éclatement de ses forces et de ses outils.

Aussi, depuis mai 2015, L'ESPER a réuni dans un même groupe de travail des enseignants de tous niveaux scolaires, et de toutes disciplines, des professionnels de l'ESS et des organisations membres de L'ESPER pour entamer un travail de mutualisation de ces outils et de formation des enseignants à l'ESS. Ils travaillent à la formation initiale et continue des acteurs éducatifs en matière d'ESS, première étape de la sensibilisation des jeunes eux-mêmes à l'ESS.

Avec le soutien du Ministère de l'Education Nationale, L'ESPER sort donc un Portail pédagogique unique en France « Ressourc'ESS », afin de mutualiser enfin les ressources pédagogiques relatives à l'ESS sur un même site internet, entièrement conçu par et pour les enseignants.

Le Portail accueillera donc tout naturellement l'ensemble des outils pédagogiques contribuant à la promotion de l'ESS auprès des jeunes, notamment l'initiative « Mon ESS à l'Ecole ».

Un portail conçu pour les équipes éducatives

Les ressources y seront donc ordonnées suivant les besoins de l'éducateur avant tout. L'ordonnement de toutes ces ressources facilite la compréhension de l'ESS, ainsi que l'accès à des outils parfaitement adaptés au public ciblé.

Que l'enseignant soit enseignant en collège, en lycée, en histoire-géographie ou bien en sciences économiques, le Portail « Ressourc'ESS » est conçu pour l'orienter vers la bonne ressource, directement utilisable en classe.

En plus des ressources pédagogiques des fiches ont été élaborées par le Comité pédagogique réuni par L'ESPER, fiches qui ont pour vocation d'améliorer les connaissances des enseignants et de les accompagner.

A son ouverture, le portail regroupe environ 25 ressources sélectionnées par le Comité pédagogique de L'ESPER, qui seront complétées au fil de leur sélection.

Le comité pédagogique de L'ESPER

Le comité pédagogique est composé d'enseignants, de la Maternelle à l'Université, de toutes disciplines confondues, d'inspecteurs pédagogiques, de professionnels de l'ESS, de blogueurs influents du monde éducatif et de l'ESS.

Il présidé par Philippe Watrelot, ancien Président du Crap-Cahiers pédagogiques et enseignant de SES. Parmi ses membres, Philippe Frémaux, Danièle Demoustier, Michel Abhervé, et bien d'autres... des personnalités du monde de l'Education et de l'ESS, à l'image de L'ESPER.

Découvrez le Portail sur : www.ressourcess.fr

QU'EST-CE QUE L'ESS ?

L'Économie Sociale et Solidaire est une manière d'entreprendre collectivement où les personnes sont au centre des activités économiques. Elle est caractérisée par la non-lucrativité, la gestion désintéressée, la primauté de la personne sur le capital et la gestion démocratique.

UN PORTAIL OUI, MAIS POUR QUI ?

UN PORTAIL ADAPTÉ AUX BESOINS DES ÉQUIPES PÉDAGOGIQUES

Le portail est conçu pour les équipes éducatives, débutantes ou expertes en ESS et quel que soit l'âge de leur public.

Les ressources sont destinées à l'enseignement et à la sensibilisation à l'ESS, mais pas seulement. Certaines sont destinées à l'autoformation des équipes pédagogiques désireuses de parfaire leur connaissance de l'ESS ou simplement de la découvrir.



Une navigation simple et intuitive pour comprendre la diversité de l'économie sociale et solidaire.

QU'EST-CE QUE J'Y TROUVE ?

DES RESSOURCES DE TOUTES LES FORMES ET POUR TOUS LES NIVEAUX

Des cours, des vidéos, des jeux, des expositions et le projet « Mon ESS à l'École » sont disponibles sur le portail Ressourc'ESS. Pour faciliter la compréhension de l'ESS par les équipes pédagogiques, les ressources sont donc classées par niveaux, par disciplines et peuvent être trouvées par une recherche de mots clés. Elles font toutes l'objet d'une fiche descriptive avec leurs principales caractéristiques, permettant d'accompagner l'équipe éducative dans l'utilisation de la ressource.

UN PORTAIL FAIT

PAR QUI ?

UN COMITÉ PÉDAGOGIQUE valide les ressources présentées sur le site. Il est composé d'enseignants et de professionnels de l'ESS : des enseignants du primaire, du secondaire comme du supérieur, des inspecteurs académiques, des professionnels de l'ESS, des Chambres Régionales de l'ESS.

PROPOSEZ VOS RESSOURCES !

Vous avez créé votre propre ressource pédagogique pour transmettre l'ESS et vous voulez la partager ? Le portail est évolutif et participatif ! Proposez votre ressource pour que d'autres puissent l'utiliser.

L'ESPER

L'ESPER, L'Économie Sociale Partenaire de l'École de la République, est une association rassemblant 46 organisations de l'Économie sociale (associations, mutuelles, coopératives, syndicats) agissant dans le champ de l'École et de la communauté éducative. L'ESPER est un espace de dialogue et d'échanges entre les organisations membres. Par sa nature et celle de ses adhérents, L'ESPER constitue donc un outil parfait pour promouvoir le modèle de l'Économie Sociale et Solidaire (ESS), les valeurs de la République et la laïcité auprès des jeunes.

Pour en savoir plus / www.lesper.fr

CONTACT

info@ressources.fr

Avec le soutien de :



Des ressources pédagogiques en ESS pour les équipes éducatives, afin de développer la connaissance de l'ESS auprès des jeunes.



« Mon ESS à l'École »

Depuis la signature de ses accords-cadres pour l'Education à l'ESS avec les Ministères de l'Education nationale, de l'Enseignement supérieur et de la recherche, et de l'ESS, L'ESPER développe des actions pour inscrire l'ESS dans les enseignements, de la Maternelle à l'Université.

En novembre 2015, le CNEE portait à la Ministre de l'Education nationale un ensemble de recommandations sur les relations entre Ecole et entreprises. Celles-ci ont été reprises par Najat Vallaud-Belkacem, et complétées de deux guides, dont un à destination du monde éducatif, dans lequel L'ESPER assurait toute sa place au monde de l'Economie Sociale et Solidaire.

Ce travail commun de L'ESPER et du CNEE sur l'insertion de l'ESS à l'École aboutit aujourd'hui à **un projet unique, « Mon Entreprise Sociale et Solidaire à l'École »**. **Ce projet est celui d'un collectif d'entreprises, associations, mutuelles ou coopératives de l'ESS pour répondre ensemble à l'idée de faire construire par les jeunes leurs propres entreprises sociales et solidaires en classe.**

Les premières expérimentations commenceront dans les classes dès la rentrée 2016.

« Mon ESS à l'École » c'est quoi ?

Une expérimentation en classe de création d'une entreprise de l'Economie Sociale et Solidaire par des élèves, qu'il s'agisse d'une association, d'une coopérative ou d'une mutuelle.

- Valorisation de l'esprit d'initiative et de l'engagement citoyen des élèves, par la création et la mise en œuvre d'un projet collectif menant à la production d'un bien ou d'un service marchand ou non marchand.
- Découverte de la diversité du monde professionnel et économique et de la richesse des acteurs locaux de l'ESS.
- Promotion de l'Economie Sociale et Solidaire (ESS), de ses principes et de ses valeurs : la coopération, le collectif, l'engagement, l'esprit d'entreprendre, la solidarité, l'égalité, une lucrativité limitée ou la démocratie.
- Renforcement d'une dynamique d'établissement : ouverture de l'établissement à son territoire, amélioration de son image et du climat scolaire, responsabilisation des élèves.

« Mon ESS à l'École » est donc un projet collectif, mené par un ou plusieurs enseignants avec ses élèves sur plusieurs mois, et s'intègre directement dans les programmes du Collège comme du Lycée. « Mon ESS à l'École » se décline dans de nombreux domaines, tels que la Santé, le Développement Durable, la Citoyenneté, la Découverte du Monde Economique et Professionnel, les Arts et la Culture ...

Avec qui ?

Les 46 membres de L'ESPER, mutuelles, coopératives, associations, syndicats portent collectivement ce projet, ainsi que de nombreux partenaires, tels que le Conseil national des CRESS, l'Union des employeurs de l'Economie Sociale, Coop FR, etc.

Ce sont eux qui, demain sur les territoires, épauleront les équipes éducatives dans la conduite du projet éducatif, apporteront leur expertise pédagogique et leur regard de professionnel de l'ESS.

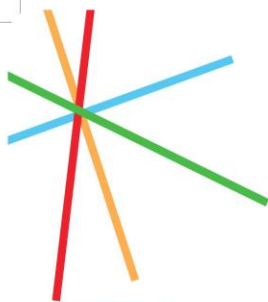
Pour plus d'informations : MonESSalEcole@lesper.fr

« MON ESS À L'ÉCOLE »

C'EST QUOI ?

Expérimenter en classe la création d'une entreprise de l'Economie Sociale et Solidaire par des élèves, qu'il s'agisse d'une association, d'une coopérative ou d'une mutuelle.

- **PROMOTION DE L'ECONOMIE SOCIALE ET SOLIDAIRE (ESS)**: la coopération, le collectif, l'engagement, l'esprit d'initiative, la solidarité, l'égalité, la lucrativité limitée et la démocratie.
- **DÉCOUVERTE DE LA DIVERSITÉ DU MONDE PROFESSIONNEL, ÉCONOMIQUE, SOCIAL** et de la richesse des acteurs locaux de l'ESS.
- **VALORISATION DE L'ESPRIT D'INITIATIVE ET DE L'ENGAGEMENT DES JEUNES**, par la création et la mise en œuvre d'un projet collectif visant à produire un bien ou un service d'utilité sociale.
- **RENFORCEMENT D'UNE DYNAMIQUE D'ÉTABLISSMENT** : ouverture sur le territoire, amélioration du climat scolaire et de l'image de l'établissement, exercice d'une participation responsable des élèves.



SUR LE TERRITOIRE

L'ENSEIGNANT EST ÉPAULÉ :

- Un parrain des réseaux professionnels suivra l'aventure collective et organisera par exemple une visite de son entreprise.
- Un coordinateur pilotera les projets dans votre région.
- Un intervenant local accompagnera les projets pédagogiques.

UN CALENDRIER :

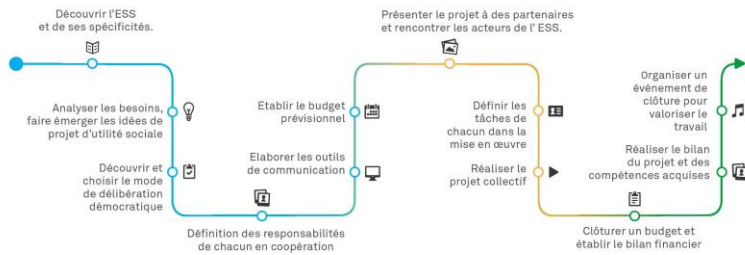
- Fin du printemps 2016: Sortie du livret pédagogique détaillé.
- Dès la rentrée 2016 dans les établissements volontaires: Expérimentation de « Mon ESS à l'École ».

INFORMATIONS PRATIQUES :

Qui contacter ?

Pour plus d'informations, et pour monter mon « Mon ESS à l'École » :
MonESSaLECOLE@lesper.fr
 Des ressources pédagogiques sont recensées et mises à disposition sur « RessourCESS », le Portail de l'ESS à l'école.
www.ressourcess.fr

Les 12 ÉTAPES ESSENTIELLES du travail COLLECTIF



24h à 72h de cours
 2 ou 3h consécutives
 1 ou 2 trimestres

- Formalisation du projet
- Mise en œuvre
- Bilan du projet collectif

QUELS APPORTS POUR LES ÉLÈVES

« Mon ESS à l'École » met en pratique les recommandations du **Socle Commun de Connaissances, Compétences et Culture** :

- comprendre, s'exprimer, communiquer, s'engager dans un dialogue constructif, exprimer sa sensibilité et ses opinions.
- respecter les autres, accepter la contradiction tout en défendant son point de vue.
- apprendre à gérer un projet collectif.
- se préparer à l'exercice futur de sa citoyenneté démocratique, être responsable, s'engager et initier des actions.

ET L'ADULTE DANS TOUT CELA

Il joue le rôle **facilitateur**. Il apporte des contenus, met en place le cadre pédagogique nécessaire à l'émergence du projet, rend explicites et cohérents les apprentissages, accompagne les élèves dans la discussion. Il est épaulé sur le territoire par des personnes ressources de l'ESS.

CONCRÈTEMENT, COMMENT CELA FONCTIONNE ?

« Mon ESS à l'École », c'est avant tout une **démarche collective, pratique et interdisciplinaire, adaptable au Collège** pour l'ensemble du Cycle 4 (notamment dans le cadre des EPI, de l'accompagnement personnalisé et des différents Parcours, Citoyen, Santé, Artistique et Culturel ou Avenir) et au **Lycée** (voies générales, technologiques, professionnelles).

« Mon ESS à l'École » s'intègre dans les **programmes disciplinaires** et se décline dans de nombreux domaines, tels que la **SANTÉ**, le **DÉVELOPPEMENT DURABLE**, la **CITOYENNETÉ**, la Découverte du **MONDE ÉCONOMIQUE ET PROFESSIONNEL**, les **ARTS** et la **CULTURE**...

QU'EST-CE QUE L'ESS ?

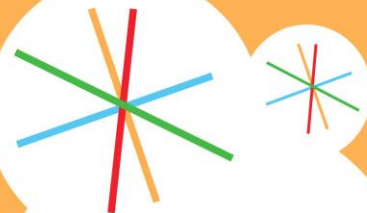
L'**Economie Sociale et Solidaire** est une manière d'entreprendre collectivement où les personnes sont au centre des activités économiques, qui sont un moyen et non une finalité. Elle est caractérisée par la lucrativité limitée, la gestion désintéressée, la primauté de la personne sur le capital et la gestion démocratique.

QUI SOMMES-NOUS ?

L'ESPER est une association située à la croisée des mondes de l'éducation et de l'ESS. Elle représente 46 organisations agissant dans le champ de l'éducation (mutuelles, associations, coopératives et syndicats) et est animée par 26 correspondants en région.

Des partenaires professionnels nationaux de l'ESS ont été associés à la conception du projet.

Sur proposition du Conseil National Education Economie (cnee.fr), en lien avec le Ministère de l'Education Nationale, l'Economie Sociale Partenaire de l'École de la République (L'ESPER) a souhaité développer « Mon ESS à l'École ».



mon **Entreprise Sociale et Solidaire** à l'École



Qu'est-ce que L'ESPER

L'ESPER est un acteur majeur de l'éducation des jeunes à l'ESS sur les territoires, signataire de deux accords-cadres en 2013 et 2014 avec les Ministères de l'Education nationale, de l'Enseignement supérieur et le Ministère délégué à de l'Economie Sociale et Solidaire.

L'ESPER est une association située à la croisée des mondes de l'éducation et de l'Economie Sociale et Solidaire. Elle représente 46 organisations agissant dans le champ de l'éducation (mutuelles, associations, coopératives et syndicats) et est animée par 26 correspondants en région.

www.lesper.fr

Nos membres

Les associations : 2FOPEN-JS, ADEIC, ADOSEN Prévention Santé MGEN, AFEV, AGEEM, ALEFPA, ANATEEP, APAJH, ARTS ET VIE, CEMEA, CRAP – Cahiers Pédagogiques, DDEN, EEDF, Entraide universitaire, FCPE, FNCMR, Les Autonomes de Solidarité (FAS-USU), LES FAUVETTES, la Fédération des AROEVEN, la Fédération des MAISONS DES LYCEENS, FRANCAS, GCU, LA LIGUE DE L'ENSEIGNEMENT, MAE Solidarité, MLF, la Fédération des PEP, Prévention MAIF.

Les collectifs d'organisations : le CAPE, la JPA et Solidarité Laïque.

Les mutuelles et coopératives : CASDEN BP, Coopérer pour entreprendre, LMDE, MAE Assurance, MAE Mutuelle, MAIF, MGEN, OCCE, Solidarité étudiante.

Les syndicats : FSU, SGEN- CFTD, SE-UNSA, UNEF, UNL, UNSA Education.

Contact presse

Juliette Perchepied, déléguée nationale de L'ESPER

juliette.perchepied@lesper.fr

06 59 93 33 88

Toutes les informations, la brochure de présentation de « Mon ESS à l'Ecole », sont disponibles sur [Ressour'ESS](#)

