

L'ÉCONOMIE SOCIALE ET SOLIDAIRE

l'ESS - le passé & le présent | Niveau mondial & local | Statistiques

Histoire de l'ESS

L'Économie Sociale se situe au début du XIXe siècle. L'économie solidaire s'est développée plus tard, avec l'hausse du chômage dans les années 1970.

Les dates importantes

- 1895** - L'identité coopérative est déclarée
- 1901** - La liberté d'association est définie en France.
- 1947** - Le statut de la coopération est défini en France

La percée de système

En juillet 2014, il y a l'apparition d'une nouvelle loi d'Économie sociale et solidaire portée par Benoit Hamon.. Cette loi encourage un changement d'échelle de l'économie sociale et solidaire. Aussi, elle fonde une stratégie de croissance plus grande et elle donne aux salariés le pouvoir d'agir et soutient le développement local.



La base de l'ESS

L'économie sociale et solidaire, donc l'ESS, concilie les actions économiques avec l'équité sociale. Le but est de mettre en place un cadre de vie décent pour tous, au niveau mondial. Elle veut résoudre les problèmes d'inégalité entre les travailleurs dans le monde.

Les entreprises qui fonctionnent au principe de l'ESS sont des entreprises démocratiques et elles ont une forme de coopératives, mutuelles, associations ou fondations.

En général, ce sont des entreprises de grande taille. Ces entreprises utilisent juste des bénéfices qu'elles réalisent et le profit individuel est interdit, il n'existe pas. Ça c'est la plus grande différence entre les entreprises de l'économie traditionnelle et de l'ESS, car dans le premier cas, le profit des investisseurs et actionnaires est plus important. Dans l'ESS tous les bénéfices sont réinvestis.



Mutuelle Générale de l'Éducation Nationale

L'exemple d'une entreprise de l'ESS est la Mutuelle générale de l'Éducation nationale - MGEN, qui existe depuis 1946 et a 4 millions d'adhérents. La protection sociale en France a cinq domaines et MGEN est orienté vers le domaine du santé.

MGEN existe au fonction des quatre valeurs - la liberté, la solidarité, la démocratie et la non-lucrativité.

La démocratie est représentée dans la MGEN par une élection démocratique tous les deux ans. La solidarité est plus marquée dans l'ESS, par exemple, dans la MGEN tous les clients sont égaux. La MGEN prenne les clients que les entreprises traditionnelles considèrent trop couteux, comme des personnes âgées ou très malades. De plus, ces clients là, payent la même somme de cotisations sociales que les autres.

Aujourd'hui, il y a 6 millions de personnes couvertes par la MGEN, soit 10 % de la population française. La MGEN est un exemple d'une entreprise de l'ESS successive, elle possède plus de cent assurances et environ neuf mille trois cents salariés.

L'ESS dans le monde

Selon les pays et les lois mises en place, les définitions varient. En Royaume-Uni, on parle de « third sector », secteur qui inclue le volontariat et les « social business ». Plusieurs pays en Europe ont leur propre loi concernant l'ESS, comme le Portugal, l'Espagne ou la Belgique. La France a suivi ce mouvement en 2014.

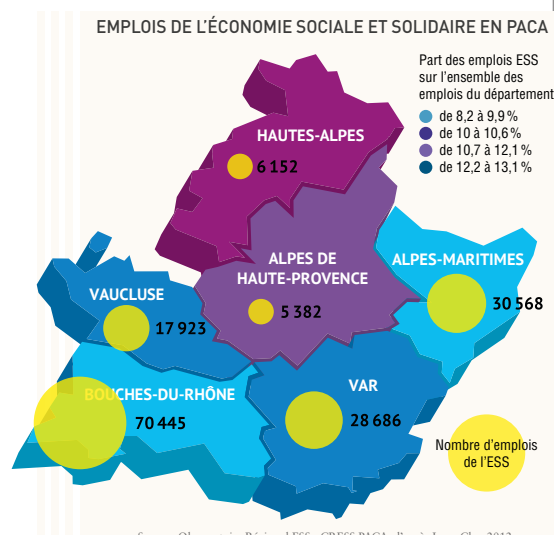
Mais au-delà de ces différences, la prise en compte de l'économie sociale a progressé dans les politiques européennes, et le pouvoir politique s'intéresse de créer un environnement favorable à son expansion.

L'ESS dans le monde

La région PACA est le septième dans le nombre des emplois créés sous l'ESS. Dans l'ensemble, il y a plus de 16 mille établissements, qui fonctionnent par le principe de l'ESS. Ils ont distribué 4,2 milliards d'euros de salaires bruts et la majorité des emplois créés par ces entreprises de l'économie sociale et solidaire sont occupées par des femmes.

La part de l'économie sociale et solidaire diffère dans chaque département. Les départements qui ont eu plus des emplois sous le conduit de l'ESS sur l'ensemble des emplois du département en 2015 étaient Vaucluse et Var.

La majorité des entreprises ESS en PACA est orienté vers les activités tertiaires, ce sont l'action sociale et médico-sociale, enseignement et formation, santé et assurance, hébergement et restauration, arts et spectacles, sport & loisirs; qui dominent, alors que les activités agricoles et industrielles sont à minorité.



Sources

www.cresspaca.org

www.economie.gouv.fr/cedef/economie-sociale-et-solidaire

www.gouvernement.fr/action/l-economie-sociale-et-solidaire

www.mgen.fr/

www.eurasianet.eu/eyes/less-dans-le-monde/

www.fr.wikipedia.org/wiki/