

LA MGEN DANS L'ESS

QU'EST-CE QUE L'ESS ?

L'ESS (Economie Sociale et Solidaire) se définit par des valeurs telles que la liberté et l'égalité des droits, la solidarité entre chacun de ses membres mais aussi par la prise de décision en collectif, la démocratie. Elle est non-lucrative, elle redistribue la totalité de ses bénéfices. Elle regroupe différentes structures : association, clubs de sports, coopératives comme Atol, des fondations comme l'Abbé Pierre... Elle a également un but d'utilité sociale, elle cherche à répondre aux besoins de ses membres, mais aussi de la communauté.



LA MGEN ET L'ESS

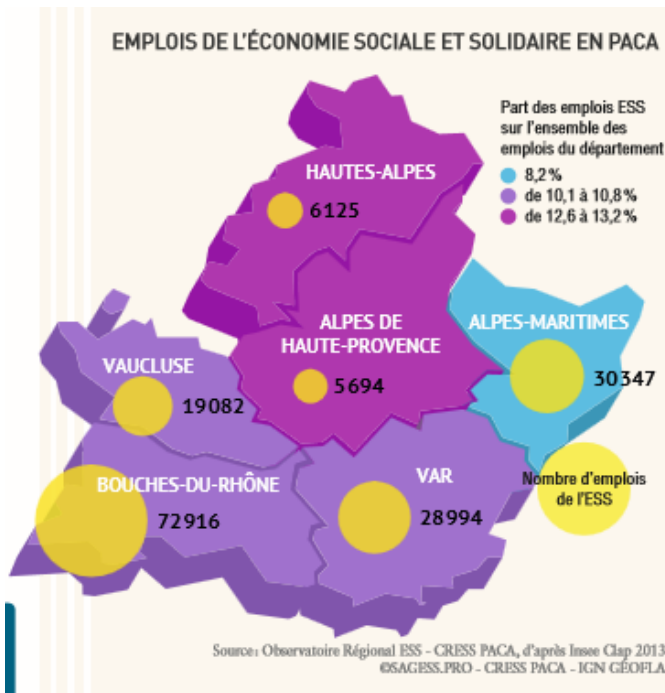
La MGEN (Mutuelle Générale de l'Education Nationale) est un partenariat avec de nombreux autres acteurs tel que l'Esper qui soutient les valeurs de l'ESS ou la fondation Lilian Thuram qui combat le racisme par l'éducation ou bien encore l'institut de recherche en prévention santé et bien d'autres encore, 14 au total.

La MGEN rentre donc dans tous les critères qu'impose l'ESS, avec sa politique de démocratie où les adhérents votent et participent aux prises de décisions avec l'équipe administrative mais également avec sa politique d'entraide, tous les adhérents, même ceux à haut risque, sont acceptés et paient le même prix.

De plus elle est non lucrative, sur la somme versée tout est redistribué, sauf la taxe de l'Etat.

Elle comporte 9 400 salariés et 4 millions d'adhérents en 2015.





EN PACA EN 2016 L'ESS C'EST :

- 16687 établissements employeurs soit 8,6% des établissements employeurs privés ou 8,2% de l'ensemble des établissements employeurs (privés et publics)
- 163158 salariés soit 13,5% des salariés du secteur privé et 10% de l'emploi total régional (privé et public)
- 4,2 milliards d'euros distribués soit 8,5 % des salaires bruts versés en région
- 69.6% des emplois occupés par des femmes

EN FRANCE EN 2016 L'ESS C'EST :

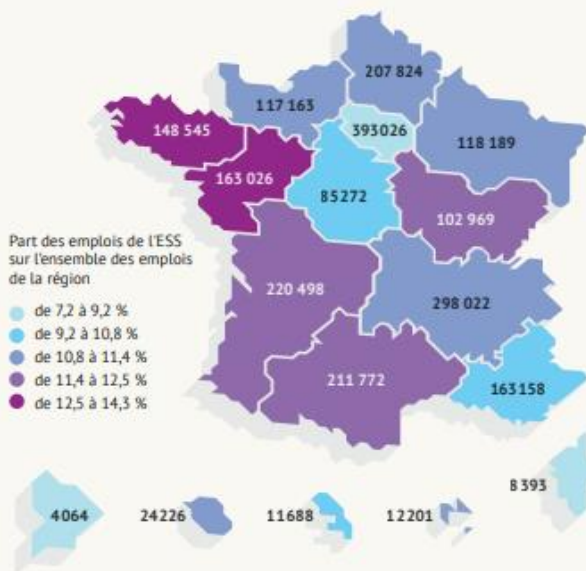
- 221 325 employeurs soit 9,5% des établissements employeurs (privés et publics) et 10,2% des établissements privés en France.
- 61,2 milliards d'euros de salaires bruts distribués

Le nombre de salariés de l'économie sociale et solidaire connaît une hausse à l'échelle nationale, tout comme le nombre d'établissements et d'entreprises (entre 2012 et 2013).

EN 2013 L'ESS REPRESENTE EN FRANCE

- 6% du PIB est assuré par l'ESS 100 milliards d'euros de valeur ajoutée brute
- 40 millions de bénéficiaires d'une mutuelle de santé
- 1 habitation sur 2 est assurée par une mutuelle de l'ESS
- 22 millions de sociétaires d'une banque coopérative
- 20,8 millions de sociétaires d'une mutuelle d'assurance
- 12,5 millions de bénévoles dans les associations
- 1 français sur 2 adhère à une association

[Fig.1] LES EMPLOIS DE L'ÉCONOMIE SOCIALE ET SOLIDAIRE DANS LES RÉGIONS



[Fig.2] LES ÉTABLISSEMENTS EMPLOYEURS DE L'ESS DANS LES RÉGIONS

