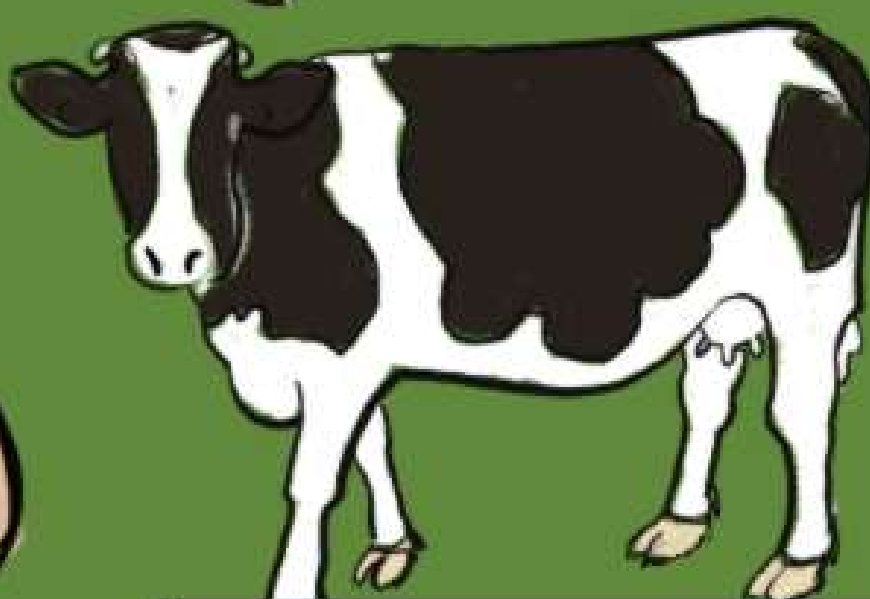
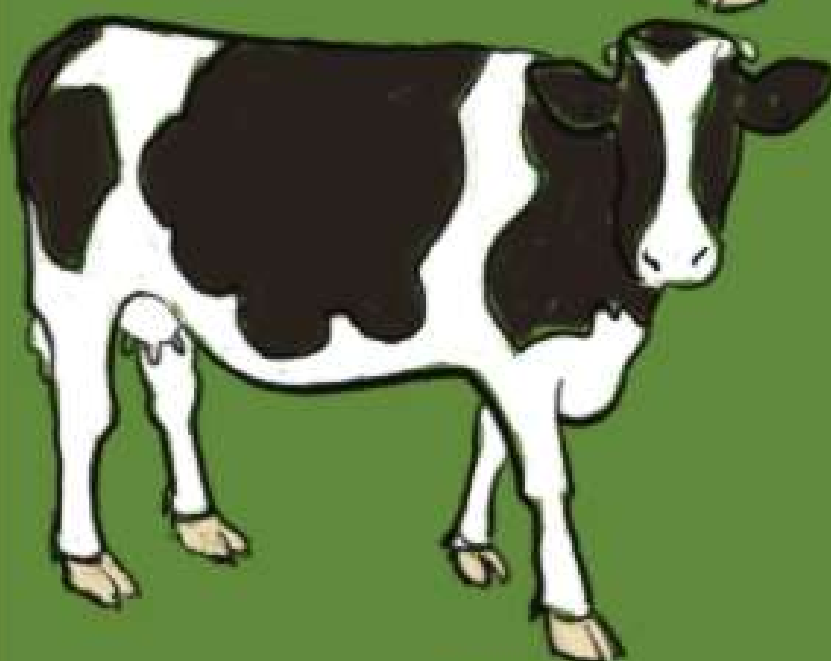
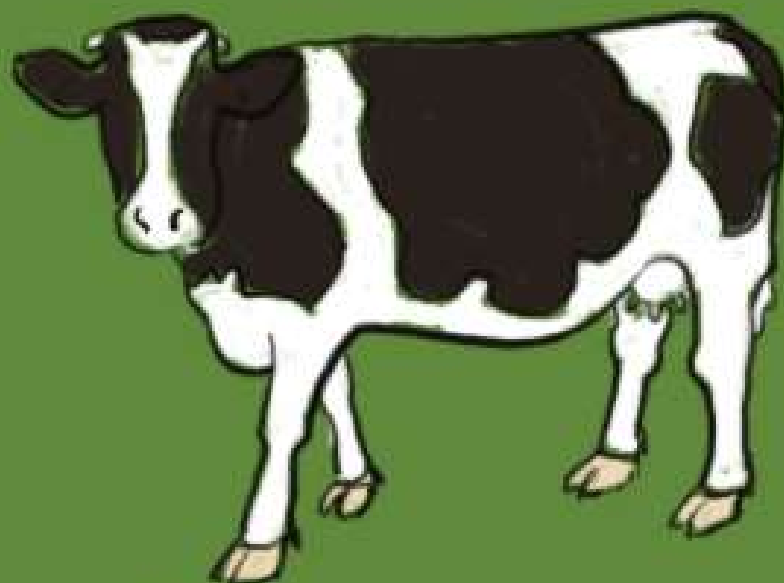
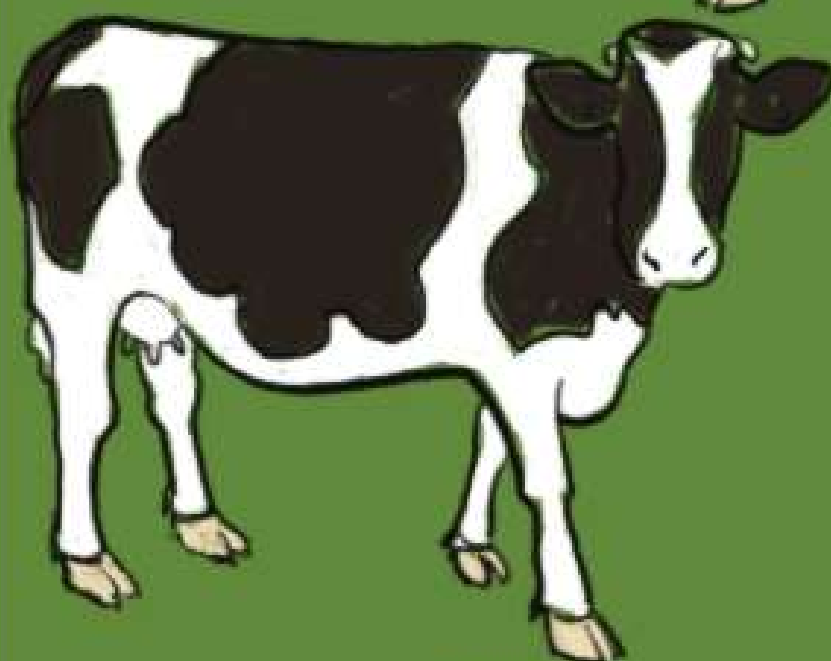
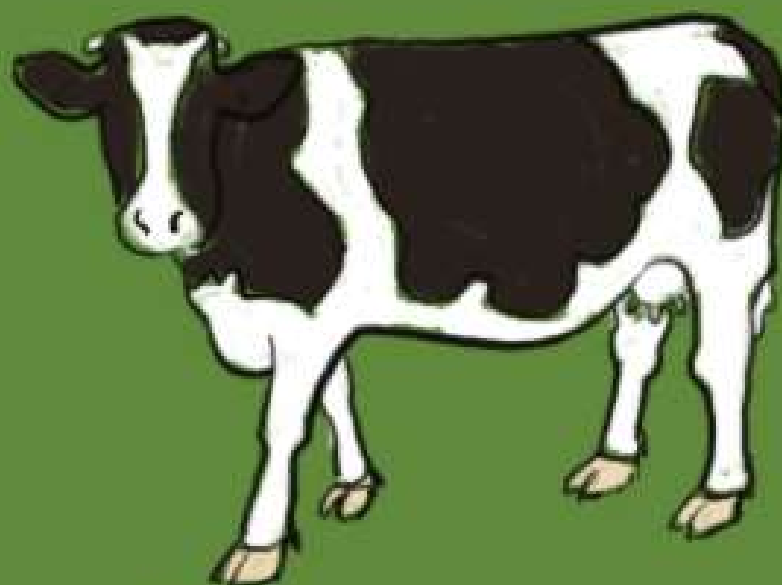


ESS

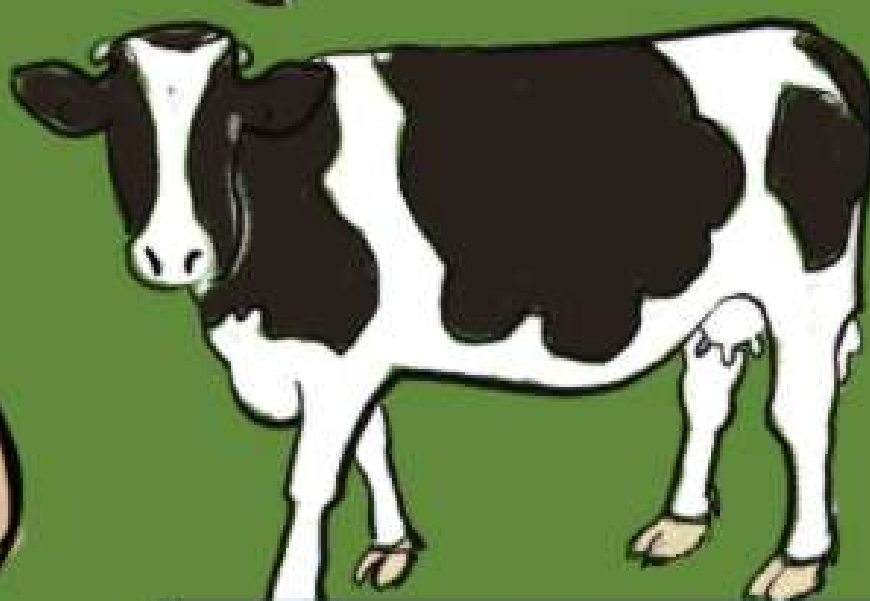


**1ère Fruitière du Jura**

*ESS*



**1273**



**1ère Fruitière du Jura**

*ESS*



**Instauration du  
délit de coalition**

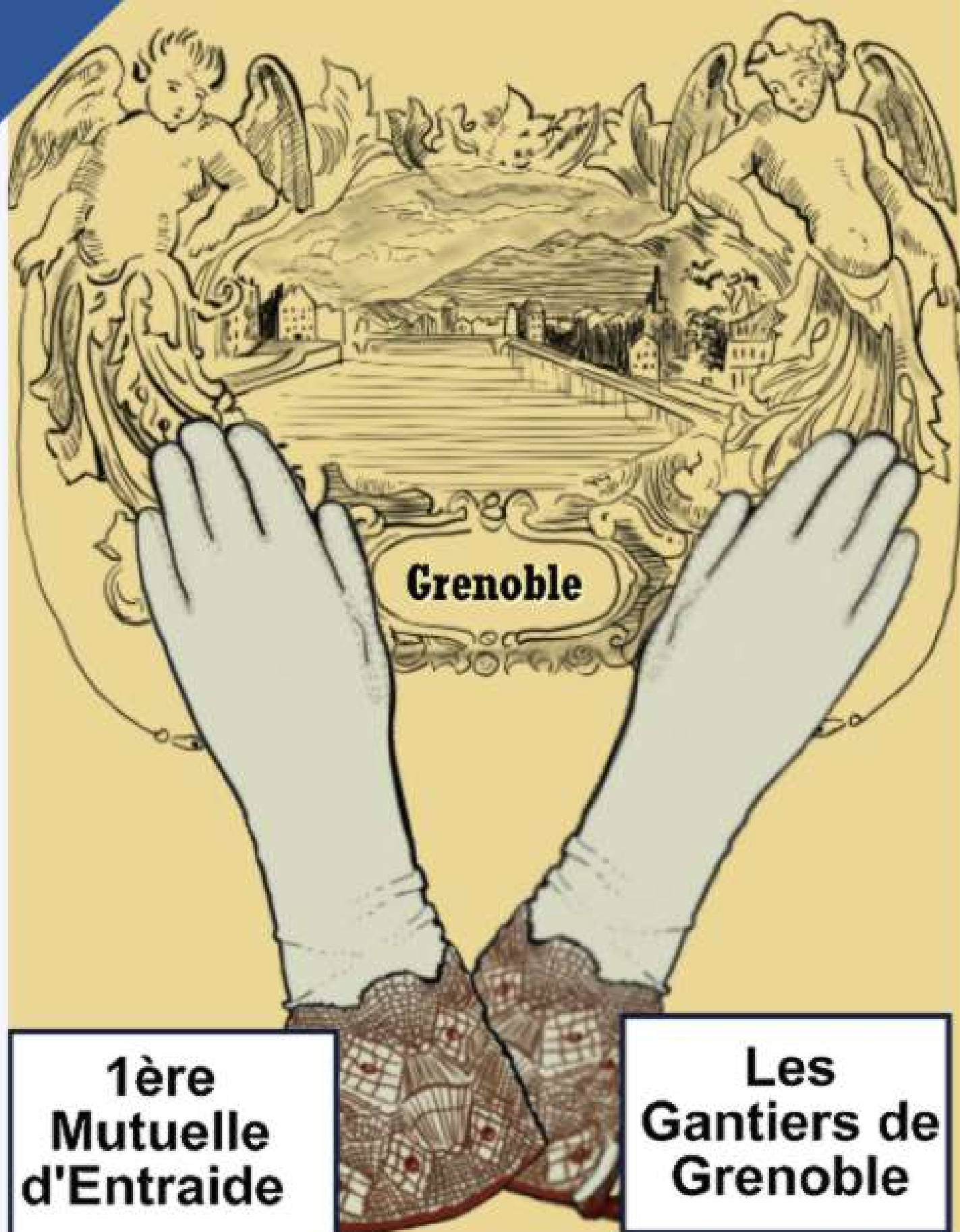
*ESS*



**1791**

**Instauration du  
délit de coalition**

# ESS



**1ère  
Mutuelle  
d'Entraide**

**Les  
Gantiers de  
Grenoble**

**ESS**

**1803**



**Grenoble**

**1ère  
Mutuelle  
d'Entraide**

**Les  
Gantiers de  
Grenoble**

# ESS



**Une des premières  
coopératives de production  
L'Association Chrétienne des  
Bijoutiers en Doré**



# ESS

**1834**



**Une des premières  
coopératives de production  
L'Association Chrétienne des  
Bijoutiers en Doré**



*ESS*



**Flora Tristan  
publie  
L'union ouvrière**

*ESS*

**1843**



**Flora Tristan  
publie  
L'union ouvrière**

# ESS



**Les  
équitables  
pionniers de  
Rochdale  
en Angleterre**



**1 personne**

**1 voix**

**1ère société coopérative  
de consommation**

# ESS

**1844**

**Les  
équitables  
pionniers de  
Rochdale  
en Angleterre**

**1 personne**

**1 voix**

**1ère société coopérative  
de consommation**

ESS



**Pauline Roland, qui  
dirige le Club Républicain  
des Femmes,  
sera arrêtée et déportée**

# ESS

## 1848

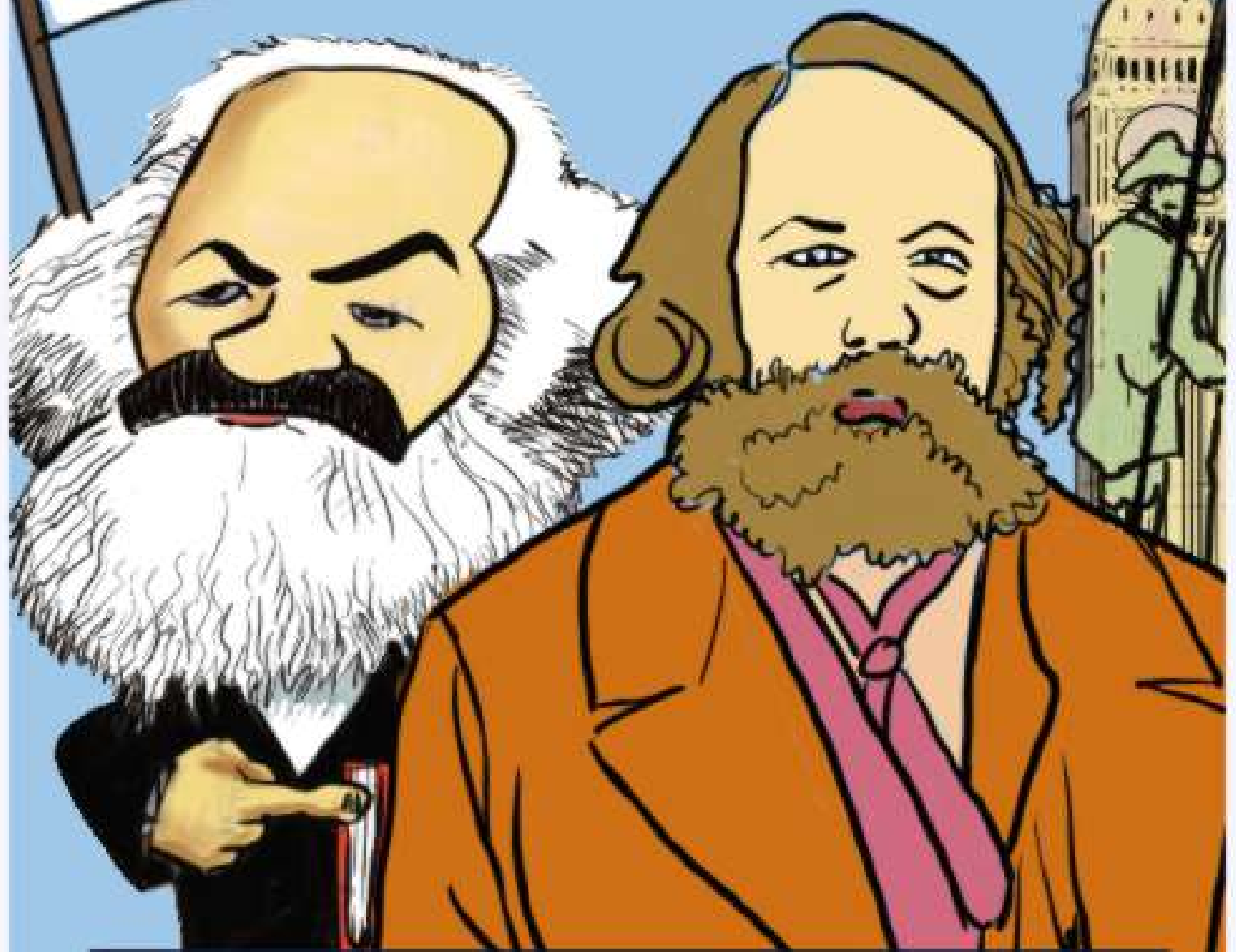


**Pauline Roland, qui  
dirige le Club Républicain  
des Femmes,  
sera arrêtée et déportée**



ESS

COOPÉRATIVE OU  
LUTTE POLITIQUE ?



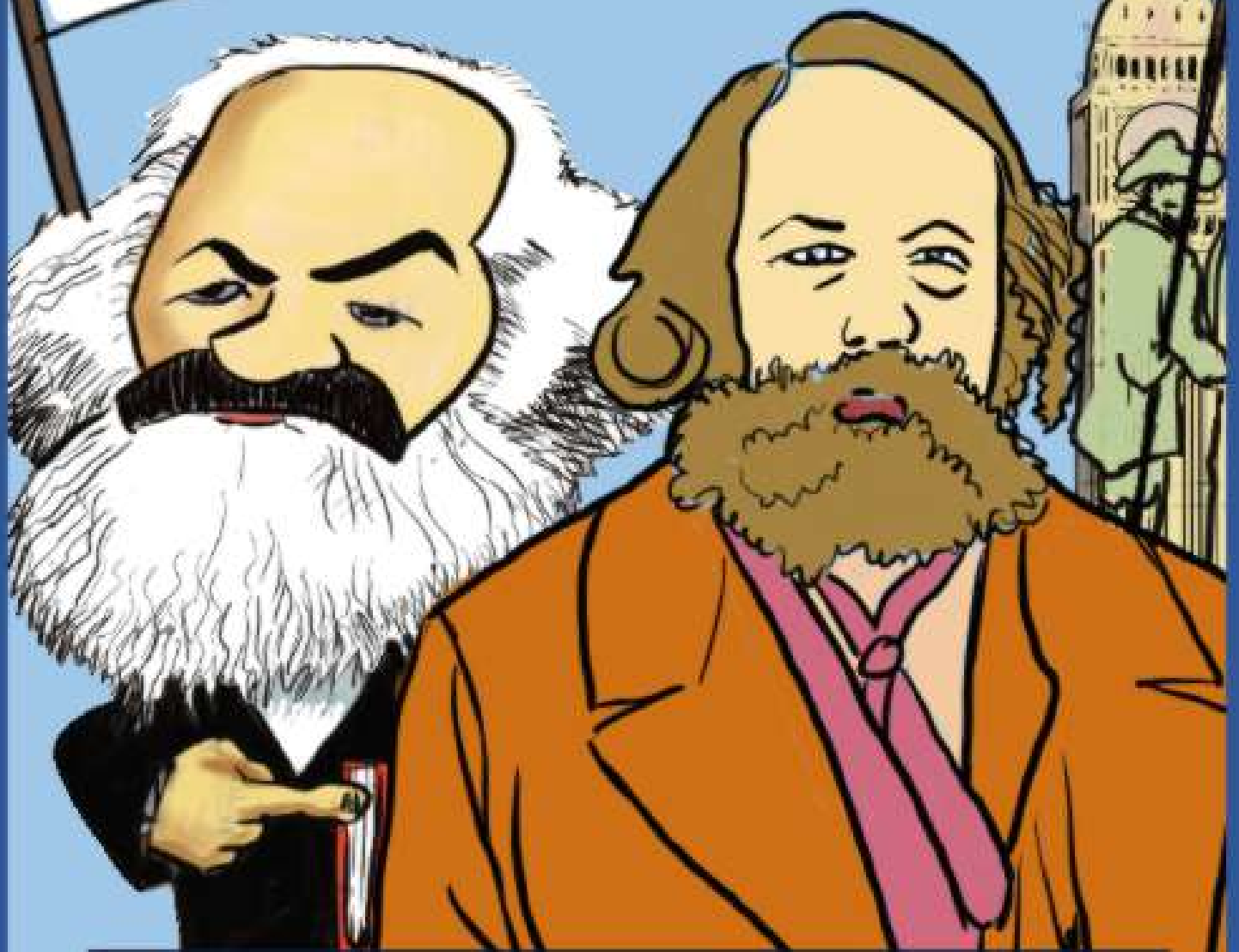
**Création à Londres  
de l'Association  
Internationale des Travailleurs :  
la 1ère Internationale**



ESS

1864

COOPÉRATIVE ou  
LUTTE POLITIQUE ?



**Création à Londres  
de l'Association  
Internationale des Travailleurs :  
la 1ère Internationale**

*ESS*



**Loi Ollivier : Autorisation des  
rassemblements**

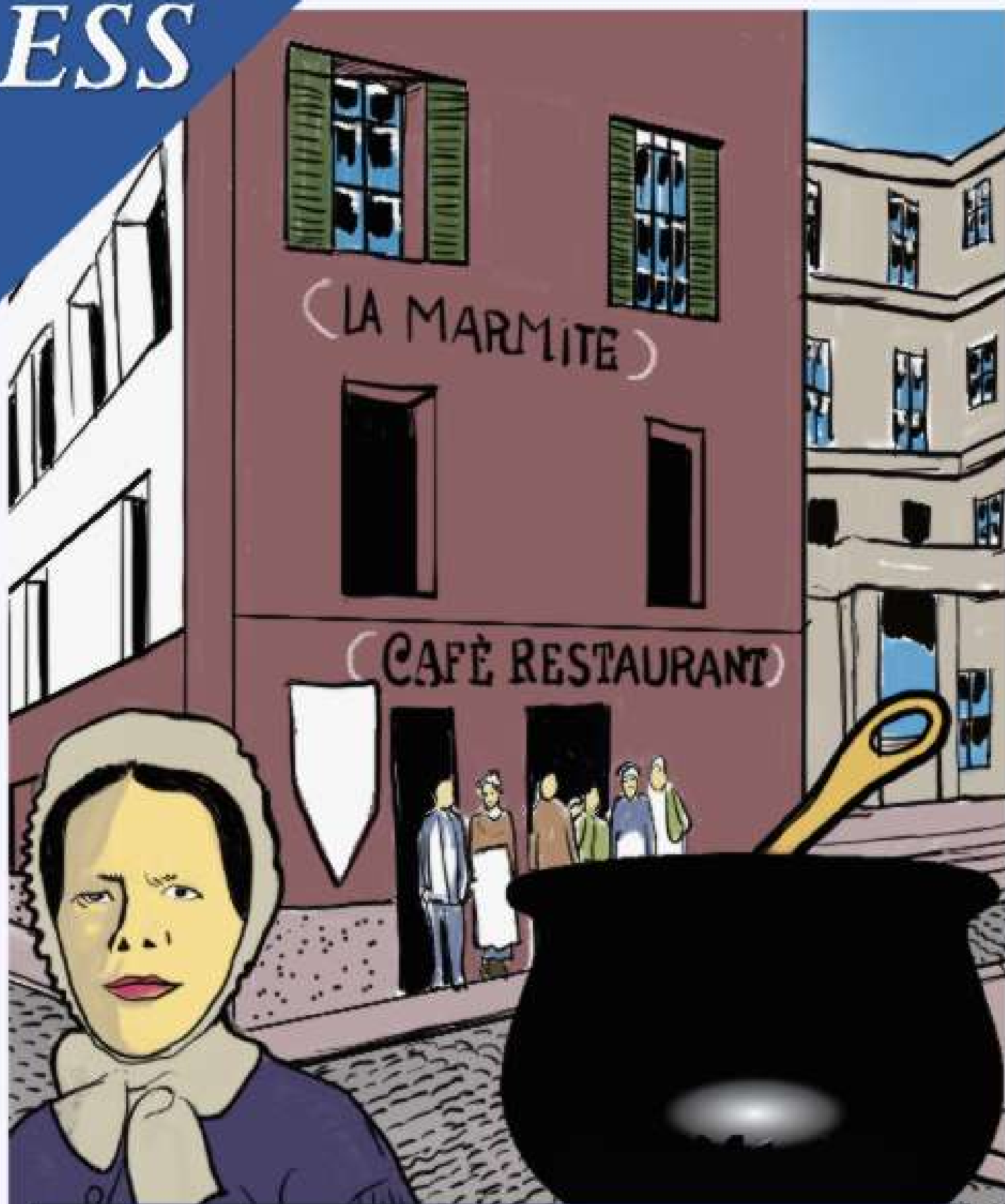
*ESS*



**1864**

**Loi Ollivier : Autorisation des  
rassemblements**

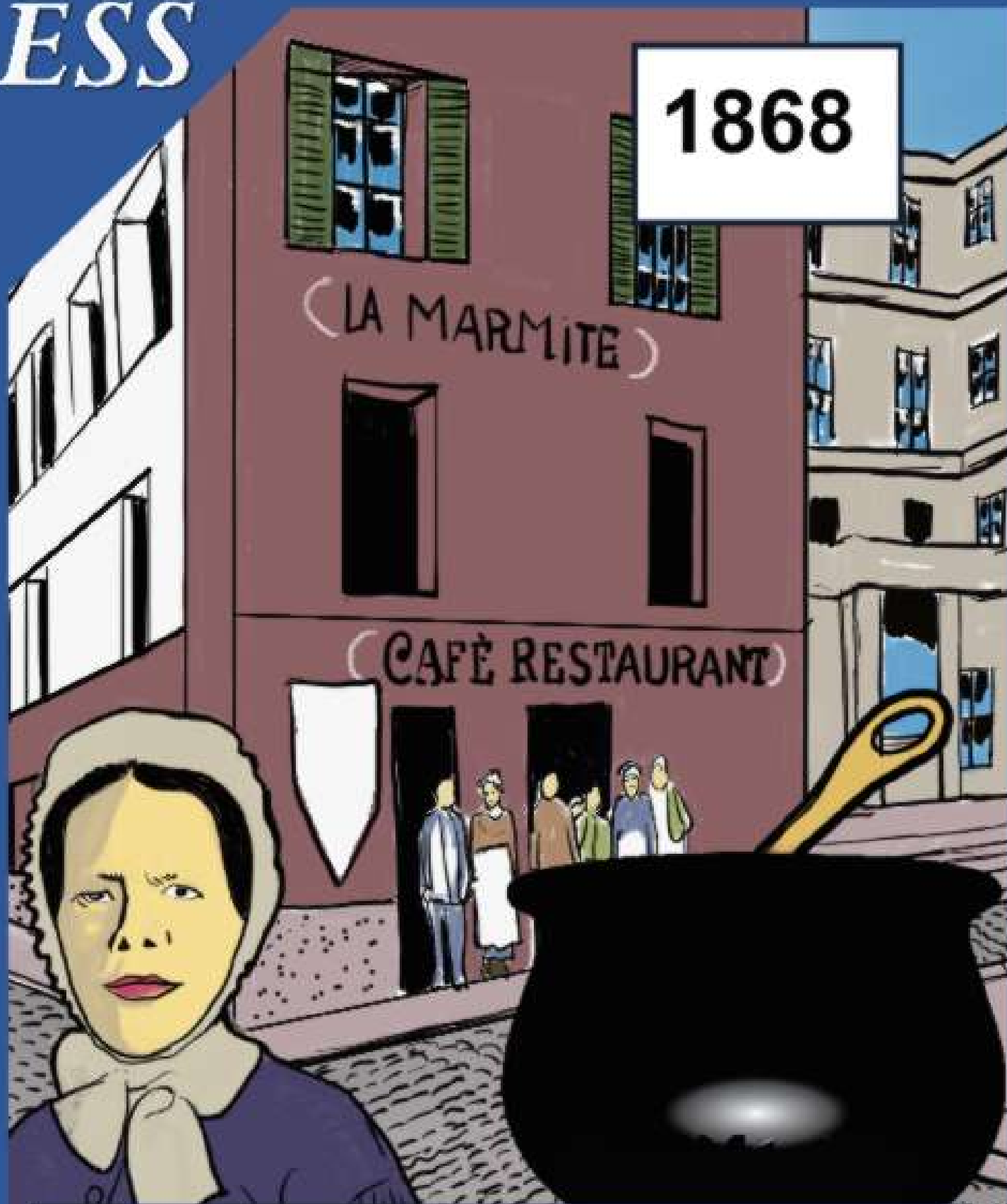
ESS



**Nathalie Lemel ouvre le restaurant sociétaire *La Marmite* et plus tard créera L'Union des Femmes**

ESS

1868



Nathalie Lemel ouvre le restaurant sociétaire *La Marmite* et plus tard créera L'Union des Femmes

**ESS**

**TRAVAIL**

1877

1914

**LA BELLEVILLOISE**

**Création en France  
de La Bellevilloise,  
une des premières  
coopératives de consommation**

**ESS**

**TRAVAIL**

1877

**1877**


1877

**LA BELLEVILLOISE**

**Création en France  
de La Bellevilloise,  
une des premières  
coopératives de consommation**



# ESS



Jadis nous  
crevions à la  
peine pour le seul  
profit d'un voleur

**Création de la verrerie ouvrière  
d'Albi suite à la  
grande grève de Carmaux soutenue  
par Jean Jaurès**

# ESS

1895

Jadis nous  
crevions à la  
peine pour le seul  
profit d'un voleur

**Création de la verrerie ouvrière  
d'Albi suite à la  
grande grève de Carmaux soutenue  
par Jean Jaurès**

ESS

# CHARTE de la mutualité



**Définit les grands principes  
des sociétés de secours mutuels**

ESS

# CHARTRE de la mutualité

1898



**Définit les grands principes  
des sociétés de secours mutuels**

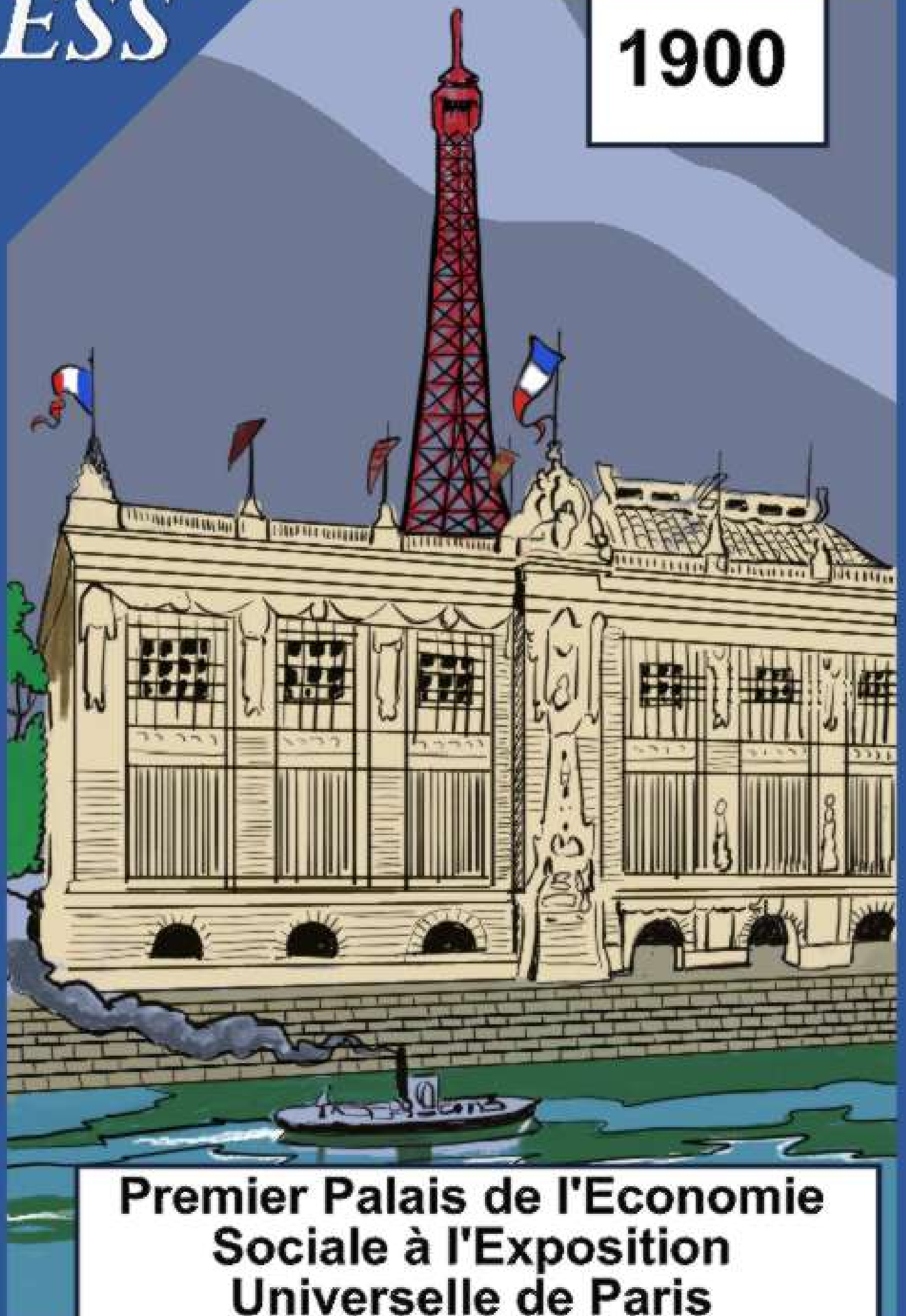
*ESS*



**Premier Palais de l'Economie  
Sociale à l'Exposition  
Universelle de Paris**

*ESS*

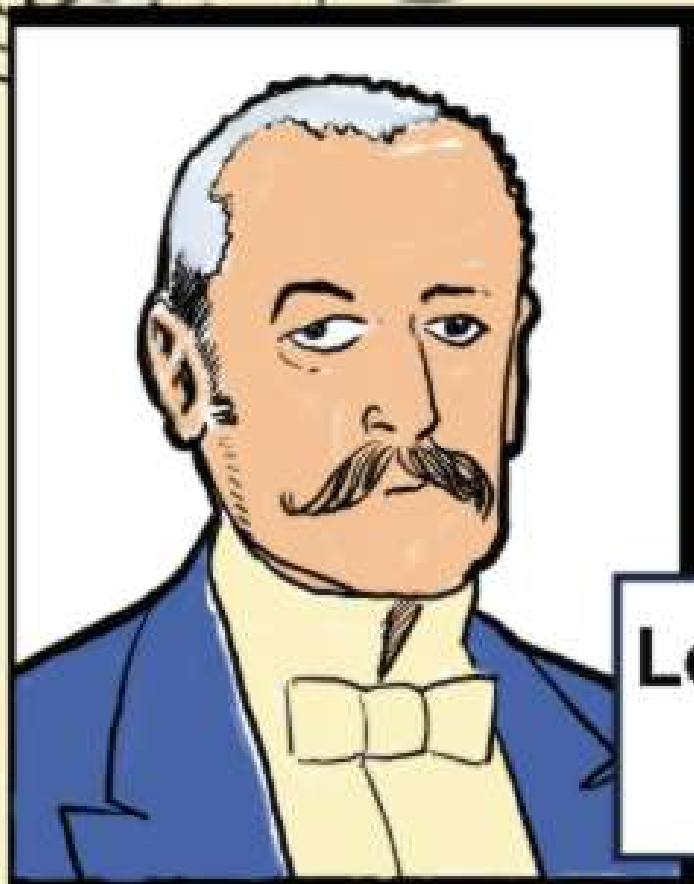
**1900**



**Premier Palais de l'Economie  
Sociale à l'Exposition  
Universelle de Paris**

## JOURNAL OFFICIEL DE LA REPUBLIQUE FRANCAISE

***L'association est la convention par laquelle deux ou plusieurs personnes mettent en commun, d'une façon permanente leurs connaissances ou leur activité***



**Loi fondatrice des  
associations**

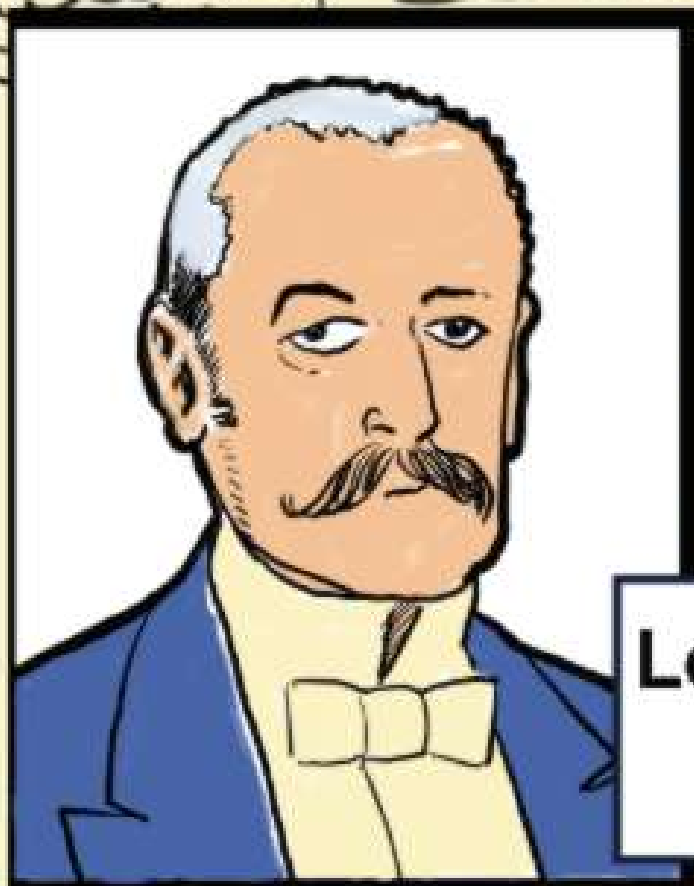


# ESS

## JOURNAL OFFICIEL DE LA REPUBLIQUE FRANCAISE

*L'association est la convention par laquelle deux ou  
plusieurs personnes mettent en commun,  
d'une façon permanente leurs connaissances ou leur activité*

**1901**



**Loi fondatrice des  
associations**

# ESS

CAVE COOPÉRATIVE COMMUNALE

LES VIGNERONS LIBRES

**Création de la 1ère  
cave coopérative à  
Maraussan (Hérault)**



# ESS

**1901**

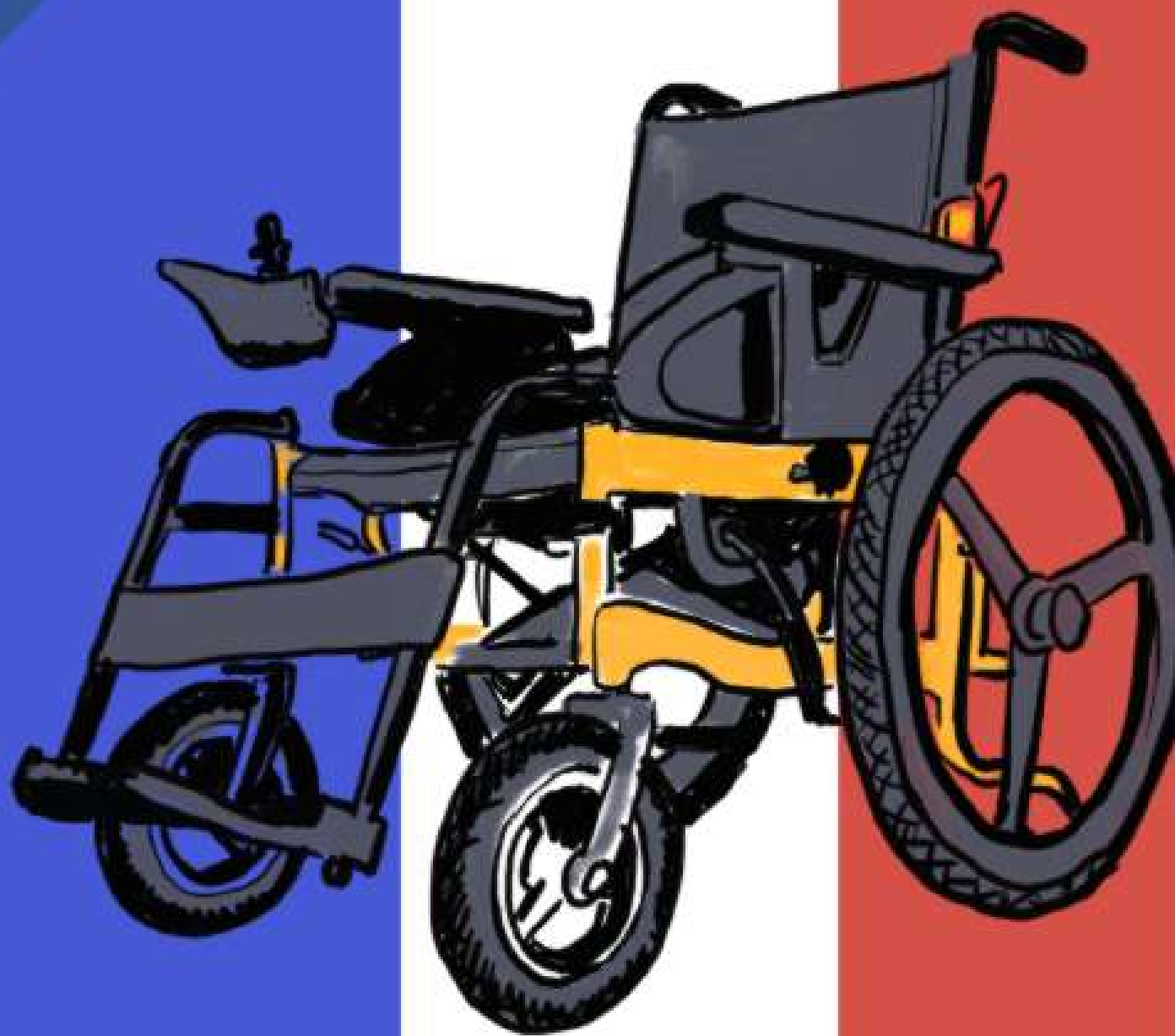
LES VIGNERONS LIBRES

**Création de la 1ère  
cave coopérative à  
Maraussan (Hérault)**

CAVE COOPÉRATIVE COMMUNALE

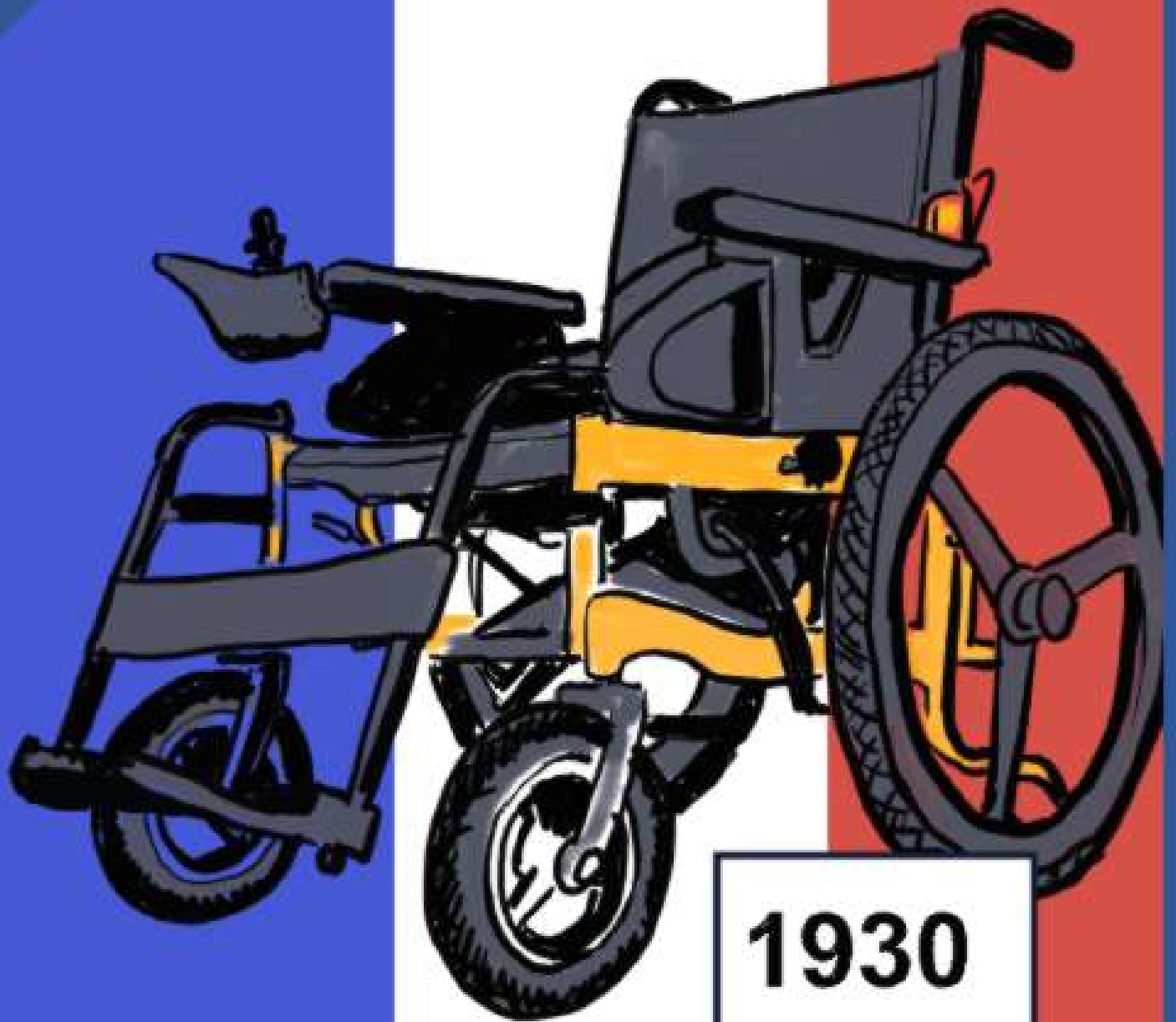


*ESS*



**Création de l'Association des  
Paralysés de France**

*ESS*



**1930**

**Création de l'Association des  
Paralysés de France**

# ESS



**Création de la MAAIF  
Mutuelle d'Assurance  
Automobile  
des Instituteurs  
de France**

# ESS

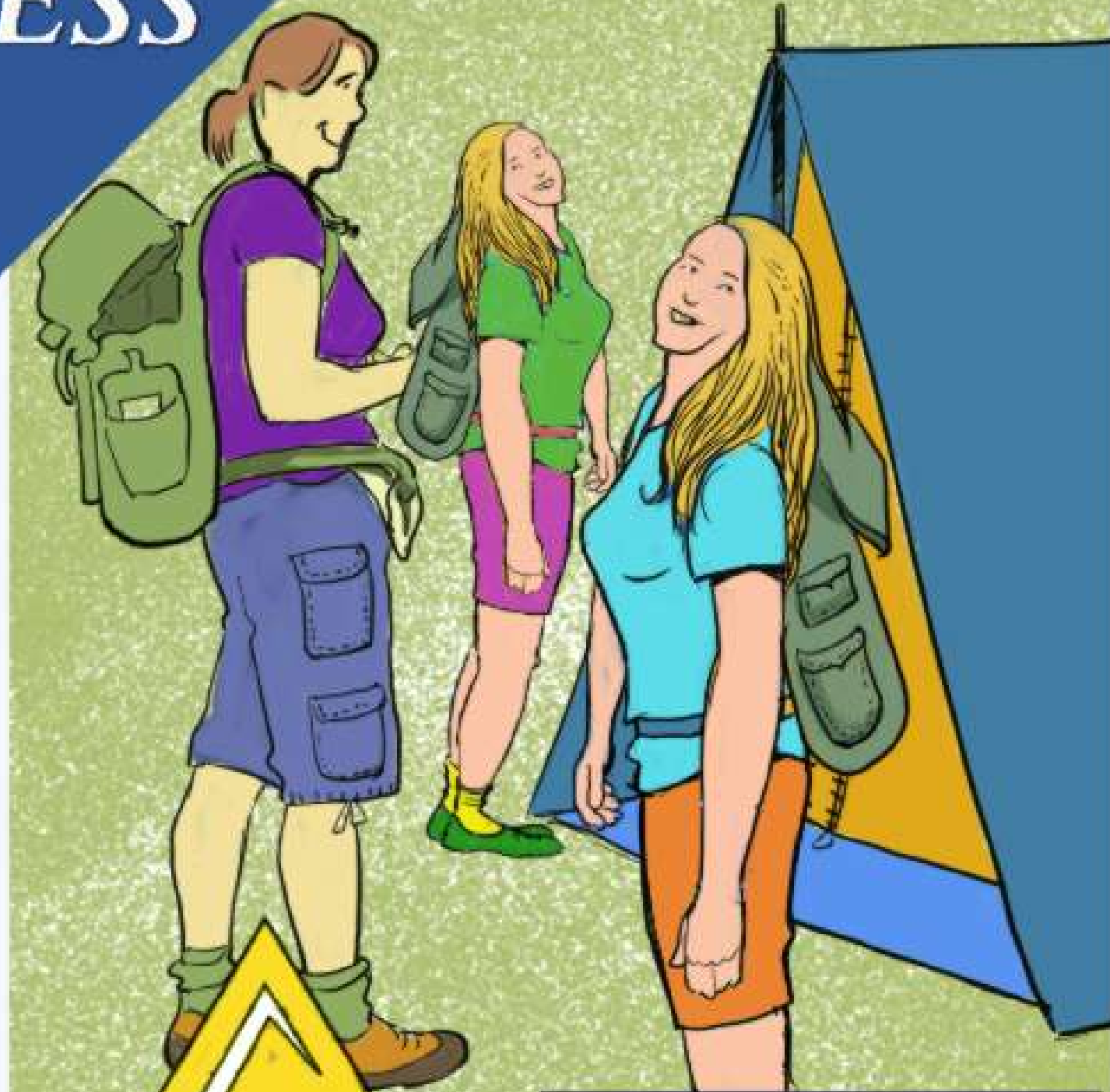
## 1934



**Création de la MAAIF  
Mutuelle d'Assurance  
Automobile  
des Instituteurs  
de France**



# ESS



**GCU**

**Le camping**  
**associatif**

**Des enseignants  
militants  
de la  
MAAIF créent le  
Groupement des  
Campeurs  
Universitaires**

# ESS

**1937**



**GCU**

**Le camping**  
**associatif**

**Des enseignants  
militants  
de la  
MAAIF créent le  
Groupement des  
Campeurs  
Universitaires**

# ESS



**Création de la Caisse Centrale  
de Crédit Coopératif, par fusion  
de deux coopératives  
bancaires**

# ESS



**Création de la Caisse Centrale  
de Crédit Coopératif, par fusion  
de deux coopératives  
bancaires**

ESS

# Mutuelle Générale de l'Éducation Nationale



**Fondation de la MGEN  
à l'initiative du Syndicat  
National des Instituteurs**

ESS

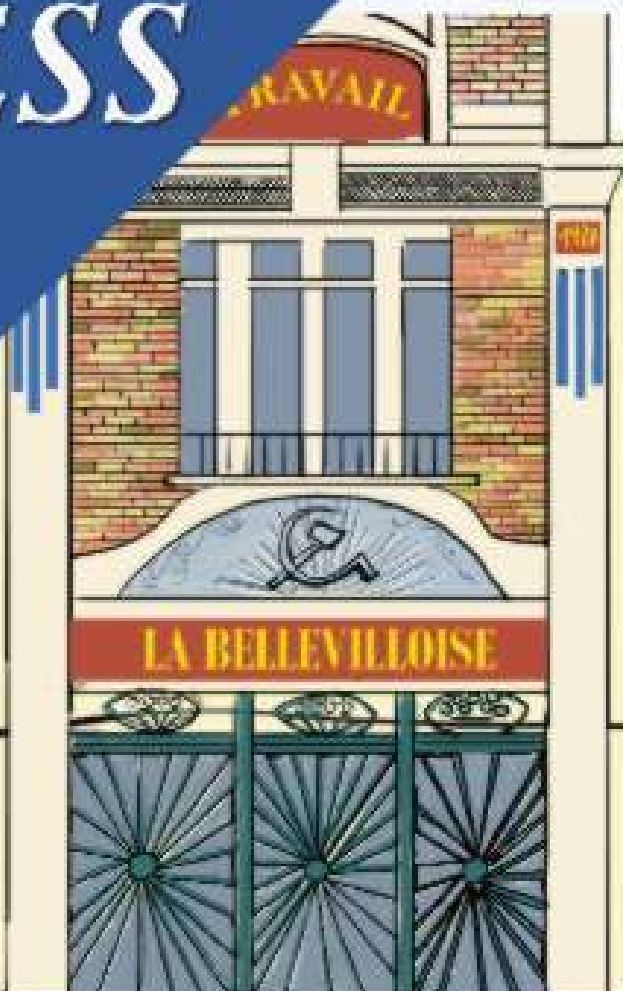
# Mutuelle Générale de l'Éducation Nationale



1947

**Fondation de la MGEN  
à l'initiative du Syndicat  
National des Instituteurs**

# ESS



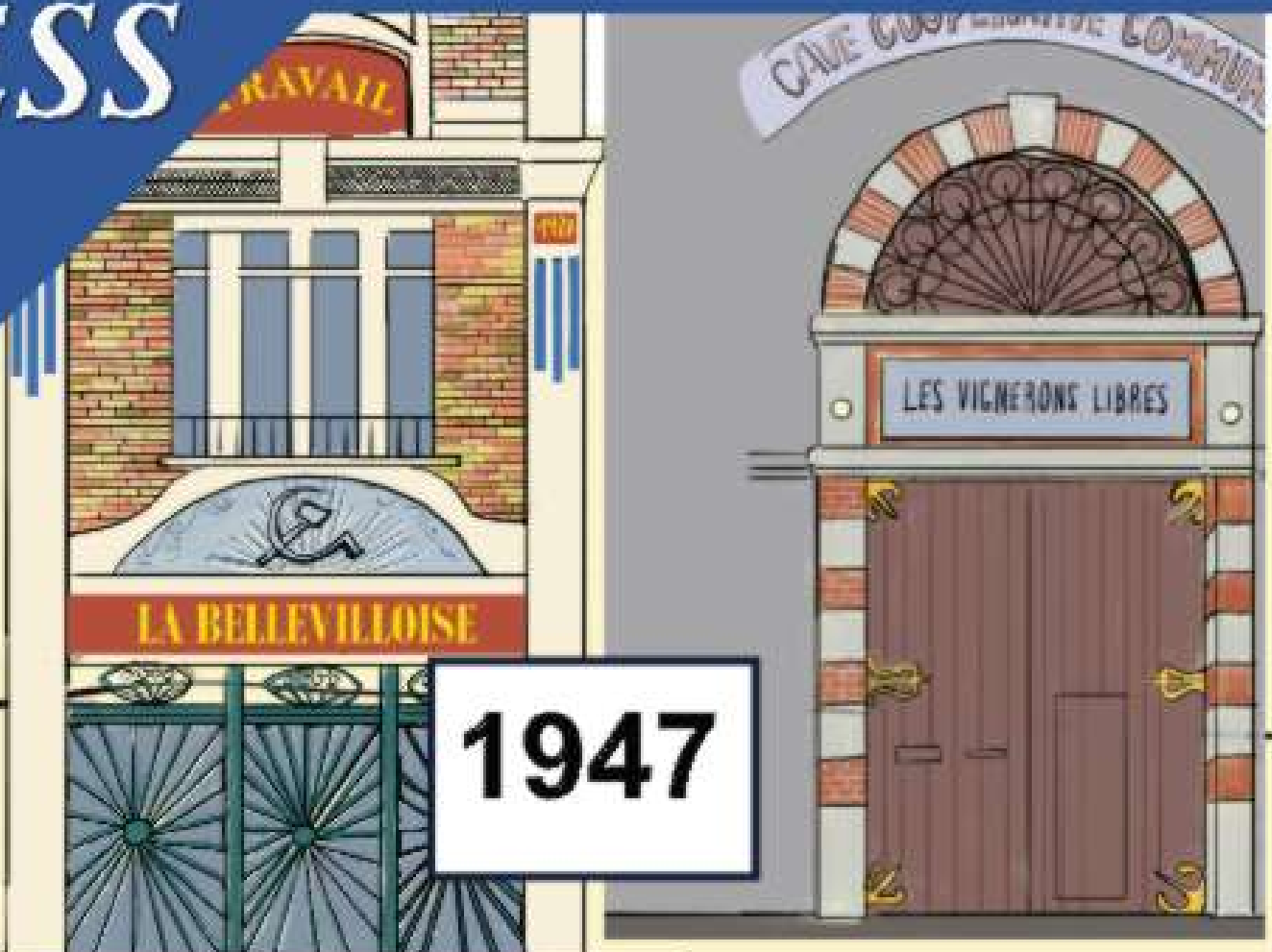
## JOURNAL OFFICIEL DE LA REPUBLIQUE FRANCAISE

*La coopérative est une société constituée par plusieurs personnes volontairement réunies en vue de satisfaire à leurs besoins économiques ou sociaux par leur effort commun et la mise en place des moyens nécessaires.*

**Loi créant le statut général  
de la coopération**



# ESS



## JOURNAL OFFICIEL DE LA REPUBLIQUE FRANCAISE

*La coopérative est une société constituée par plusieurs personnes volontairement réunies en vue de satisfaire à leurs besoins économiques ou sociaux par leur effort commun et la mise en place des moyens nécessaires.*

**Loi créant le statut général  
de la coopération**

# ESS

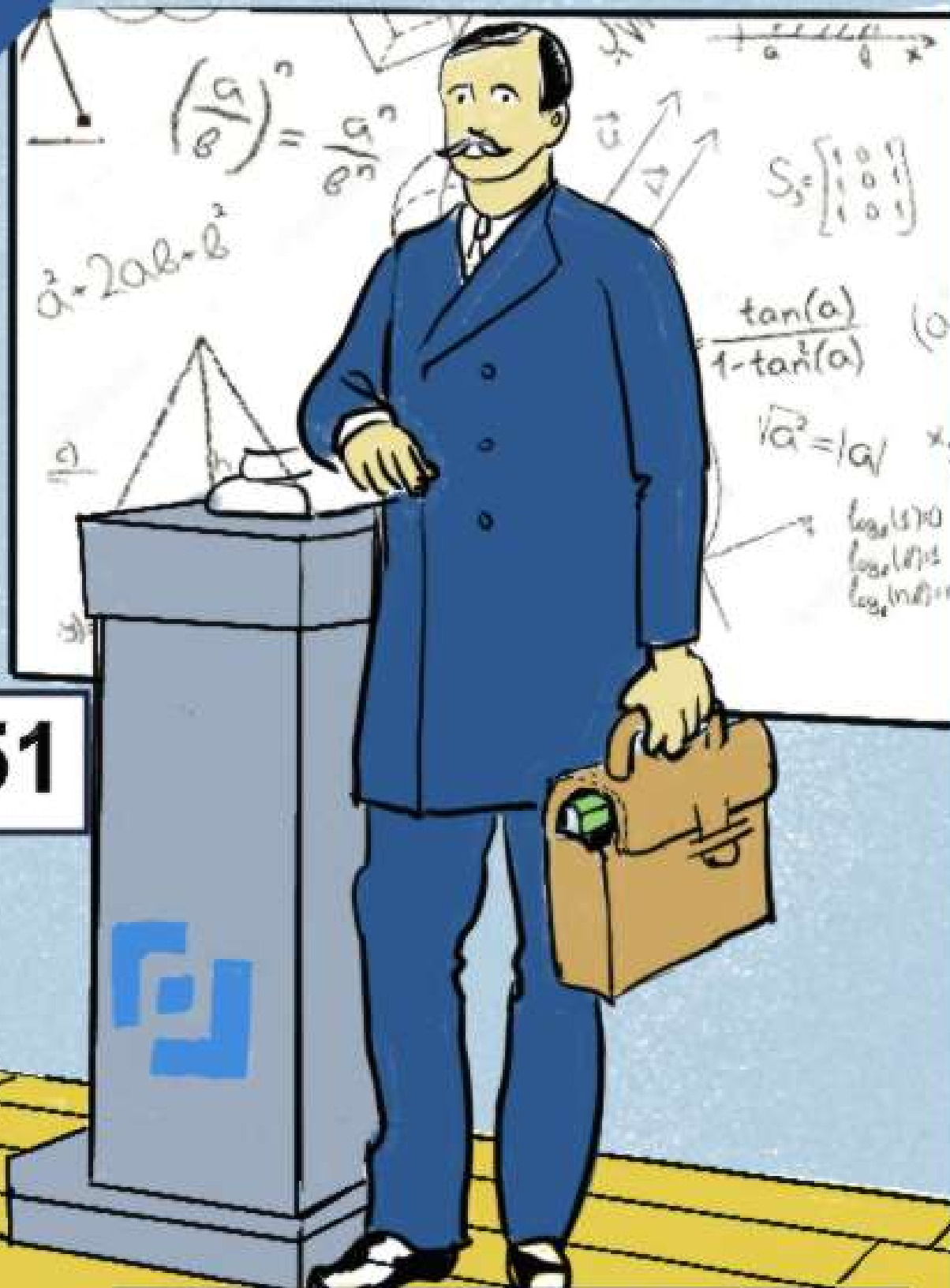


**Les enseignants créent  
la CASDEN, banque  
coopérative.**

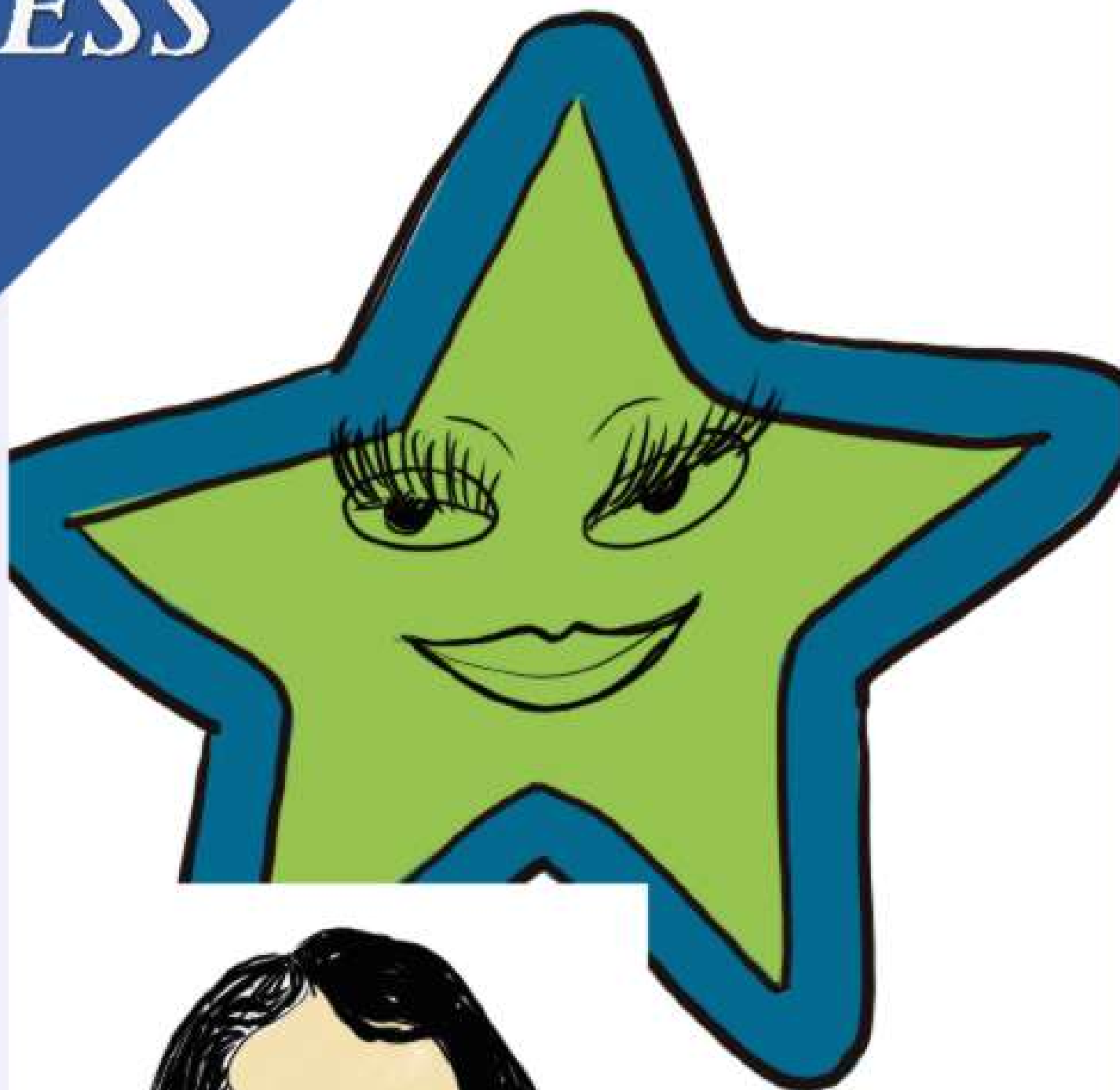
# ESS

**1951**

**Les enseignants créent  
la CASDEN, banque  
coopérative.**



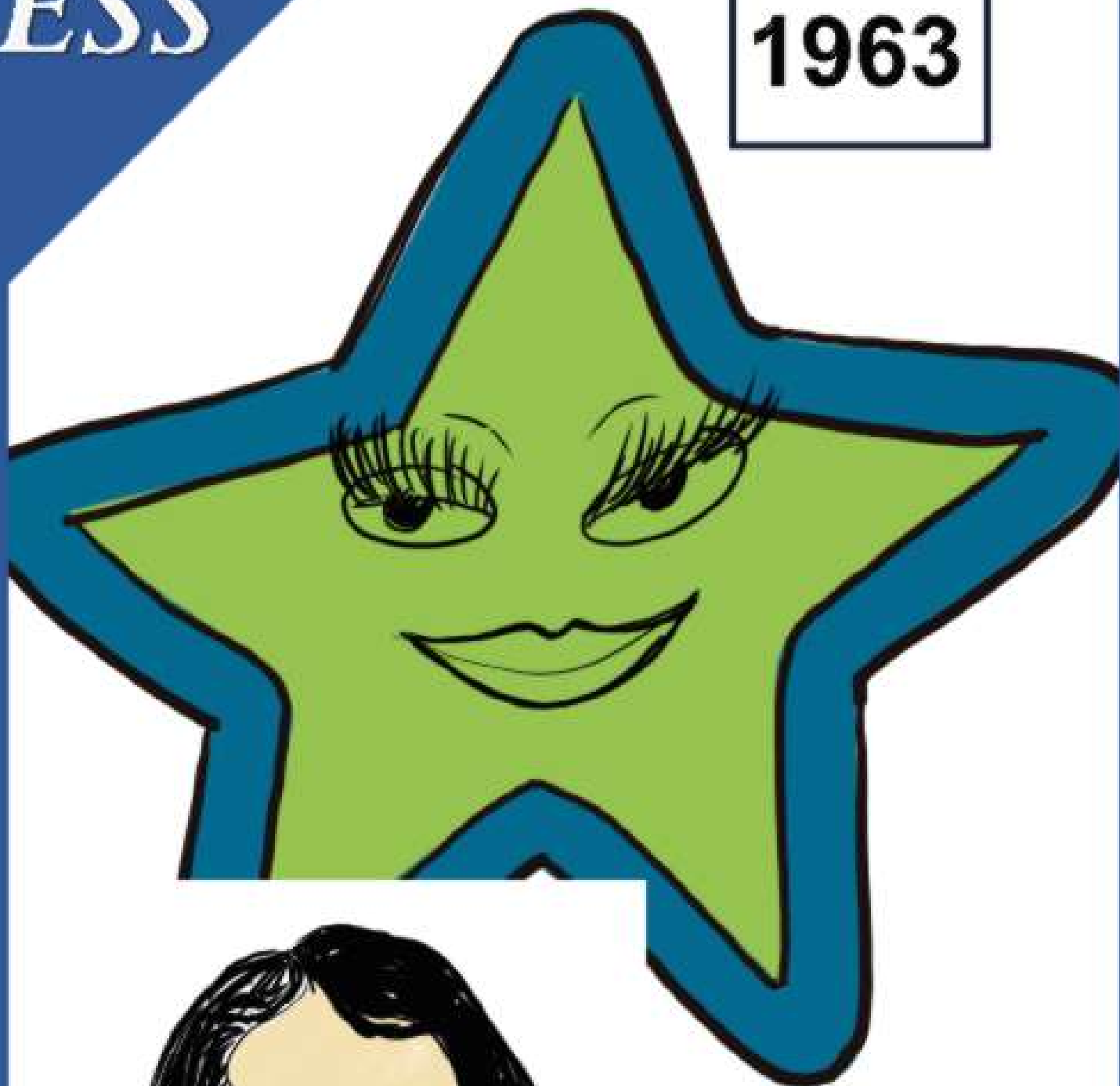
*ESS*



**Simone Pontaud  
militante mutualiste  
est la 1ère femme  
membre du bureau  
national  
de la MGEN**

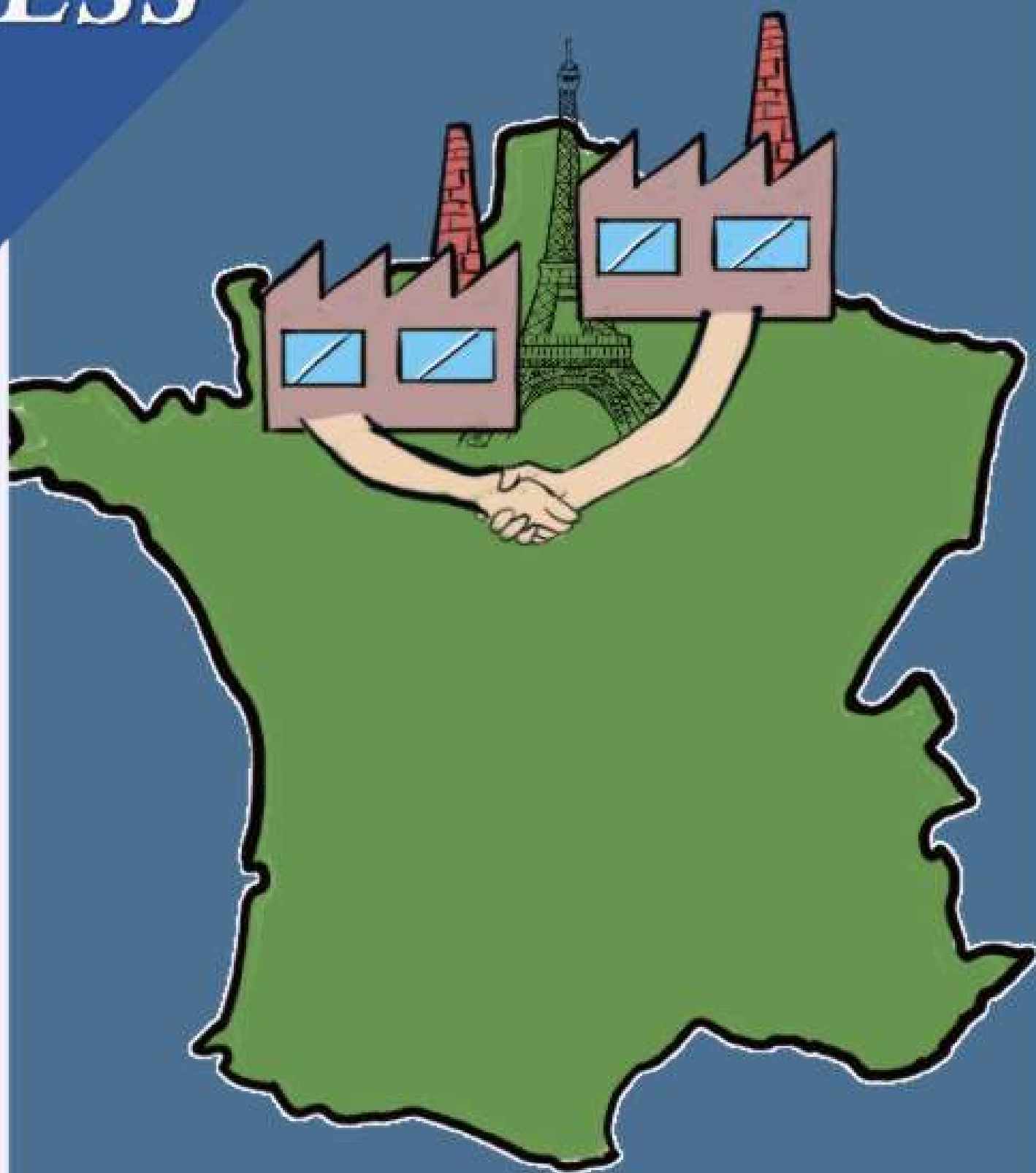
*ESS*

**1963**



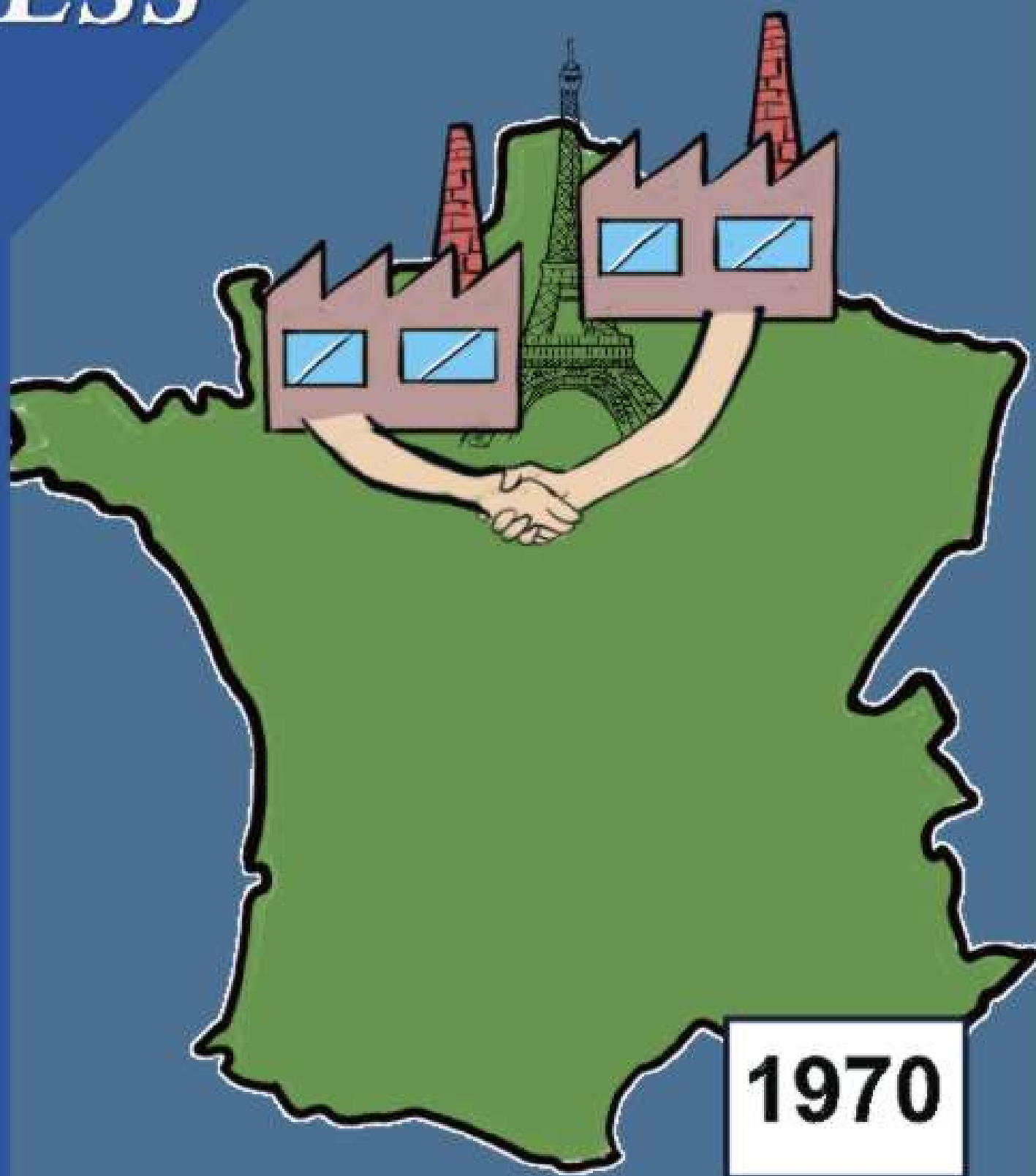
**Simone Pontaud  
militante mutualiste  
est la 1ère femme  
membre du bureau  
national  
de la MGEN**

# ESS



**Création du Comité National de  
Liaison des Activités Mutualistes  
Coopératives et Associatives**

*ESS*



**1970**

**Création du Comité National de  
Liaison des Activités Mutualistes  
Coopératives et Associatives**



# ESS



## **Adoption de la Charte de l'Economie Sociale**

*Article 1.  
Les entreprises de l'économie  
sociale fonctionnent  
de manière  
démocratique*

# ESS

## 1980



### Adoption de la Charte de l'Economie Sociale

*Article 1.  
Les entreprises de l'économie  
sociale fonctionnent  
de manière  
démocratique*

**ESS**



**La Fédération française des  
Motards en Colère crée  
la Mutuelle des Motards**

*ESS*

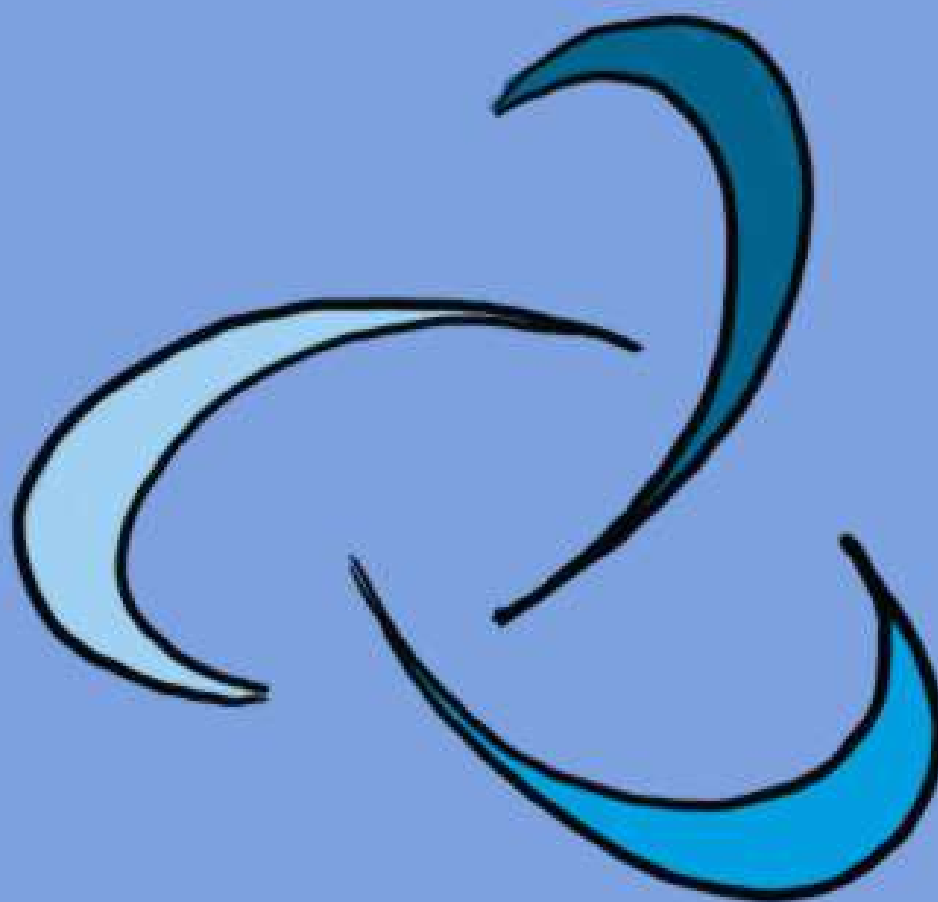
1983

**MOTARDS EN  
COLÈRE**



**La Fédération française des  
Motards en Colère crée  
la Mutuelle des Motards**

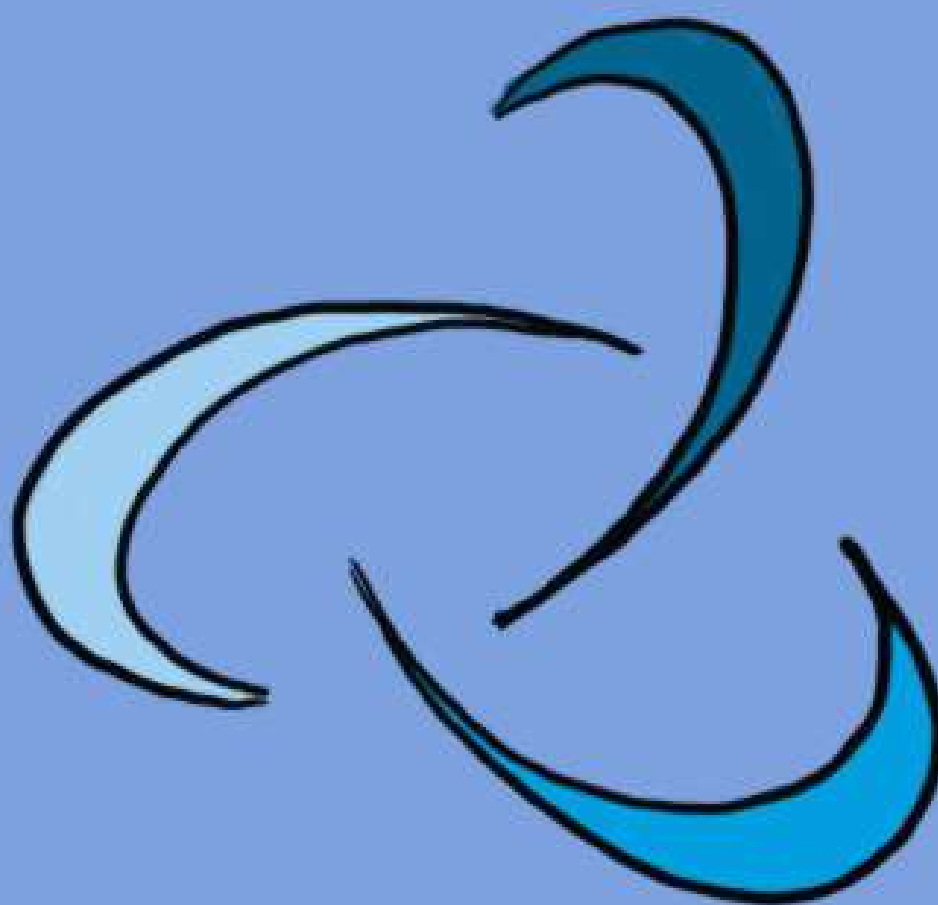
*ESS*



**Création des  
Chambres Régionales  
de l'Economie Sociale**

*ESS*

**1995**



**Création des  
Chambres Régionales  
de l'Economie Sociale**

# ESS



**Création en Bretagne  
de RESO solidaire, pôle  
de développement de  
l'ESS en Pays de Rennes**



# ESS

2009

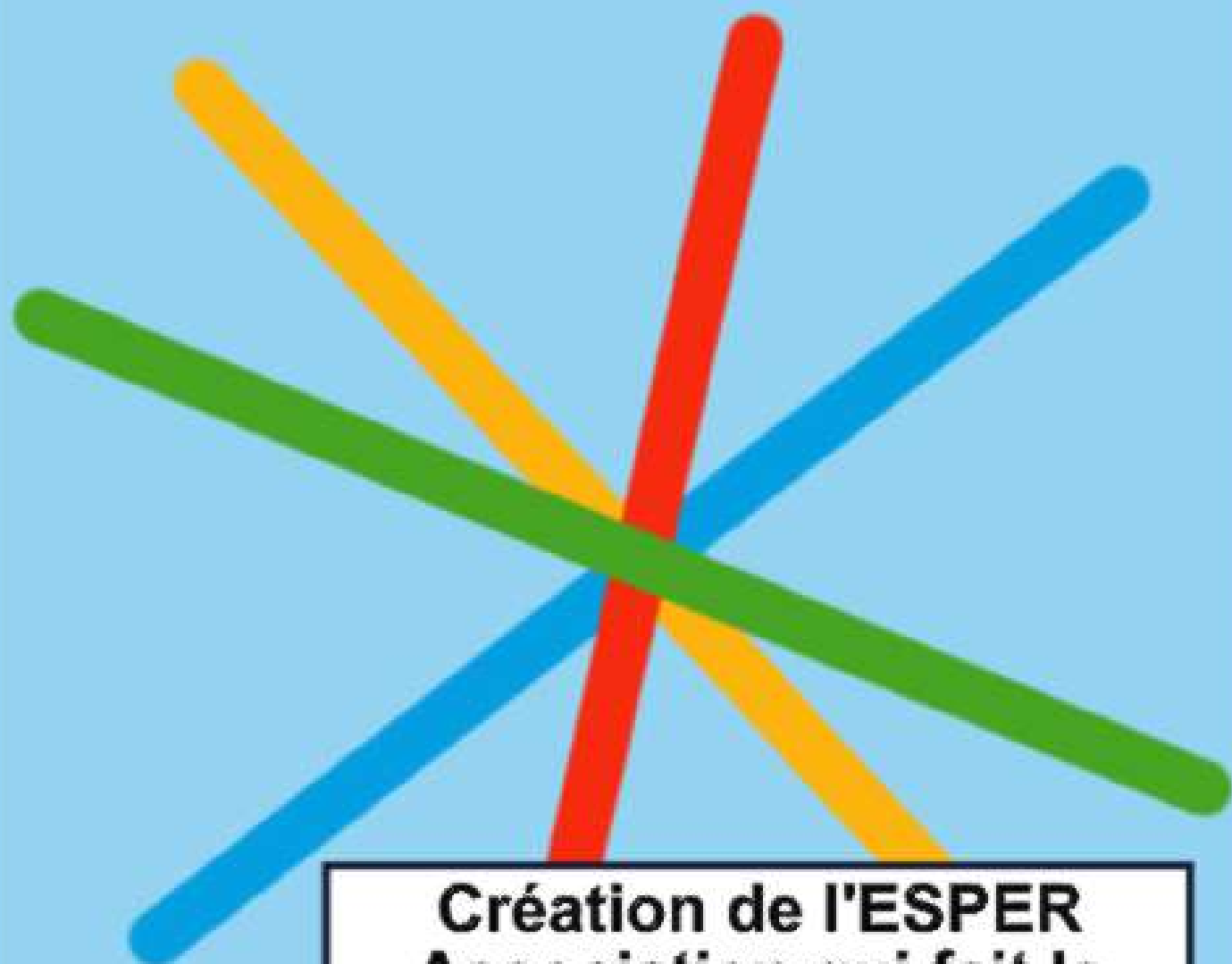


**Création en Bretagne  
de RESO solidaire, pôle  
de développement de  
l'ESS en Pays de Rennes**

*ESS*

# L'ESPER

L'Économie Sociale Partenaire  
de l'École de la République



**Création de l'ESPER  
Association qui fait la  
promotion de l'ESS  
en milieu scolaire**

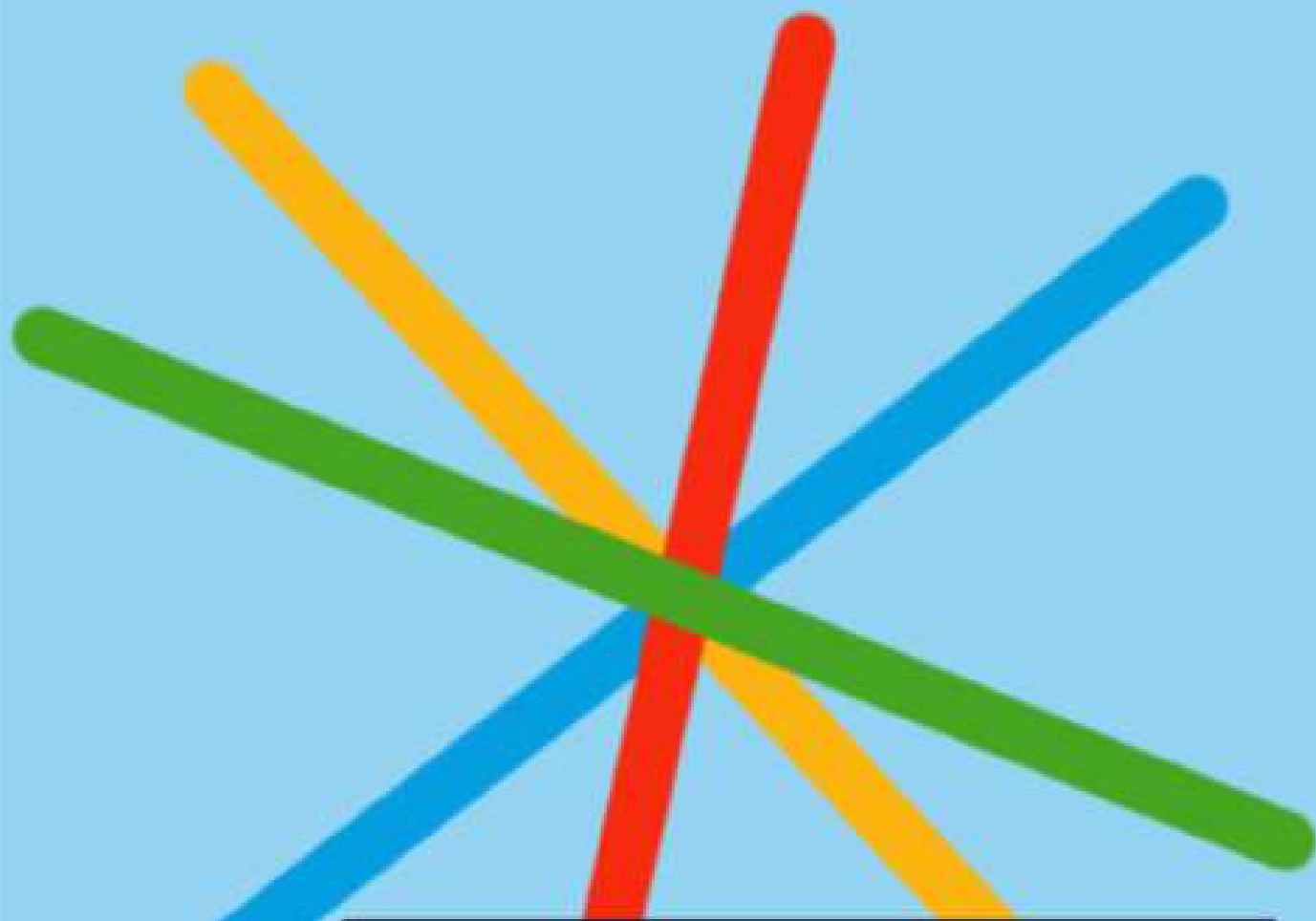
*ESS*

**2010**

# L'ESPER



**L'Économie Sociale Partenaire  
de l'École de la République**



**Création de l'ESPER  
Association qui fait la  
promotion de l'ESS  
en milieu scolaire**

*ESS*



**Création Du MOUVES  
Mouvement des Entrepreneurs  
Sociaux**

*ESS*



**2010**

**Création Du MOUVES  
Mouvement des Entrepreneurs  
Sociaux**

*ESS*

*LOI*  
Hamon



**ESS comme  
mode  
d'entreprendre**

*ESS*

*LOI*  
Hamon

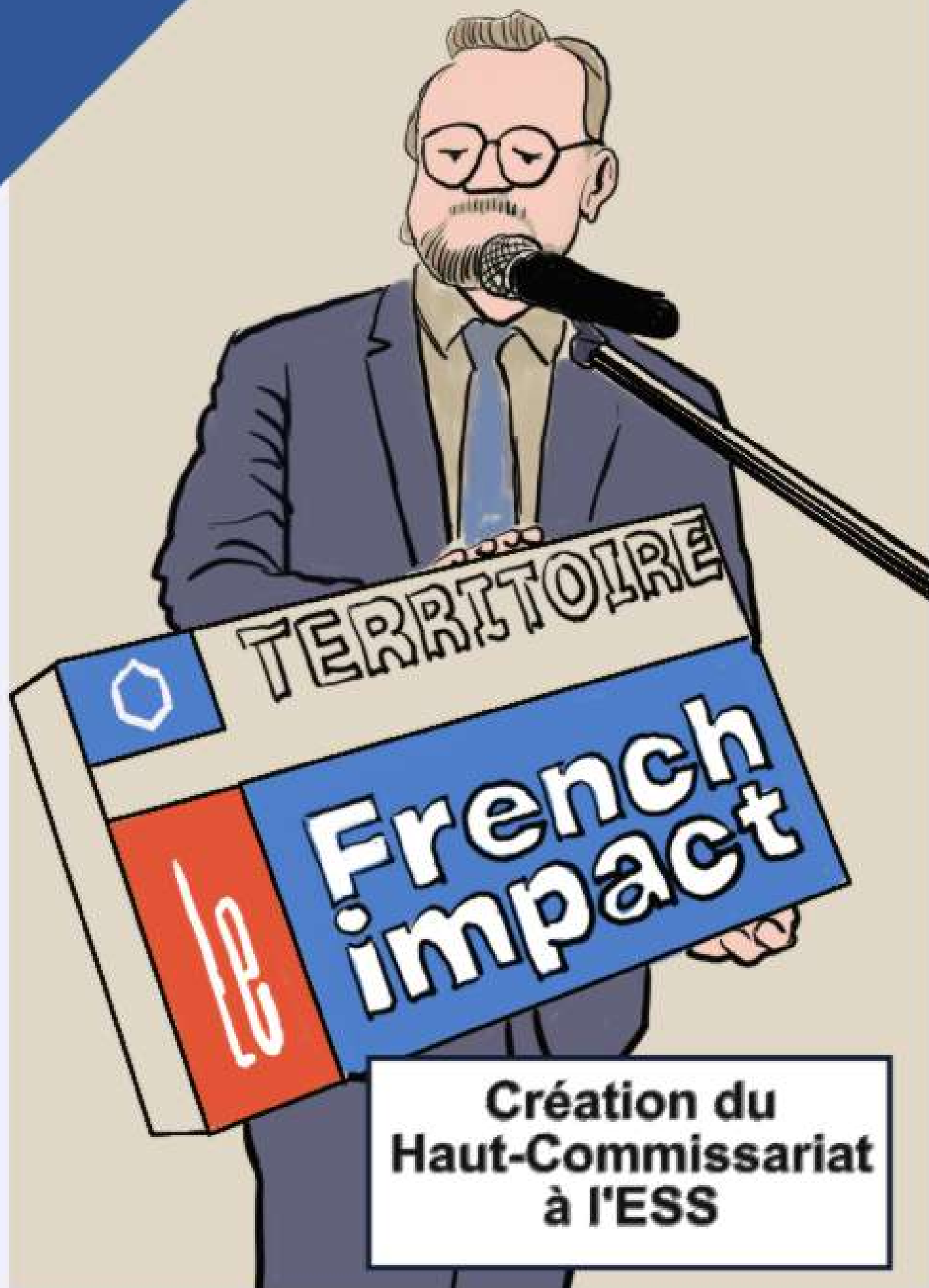


**2014**

**ESS comme  
mode  
d'entreprendre**



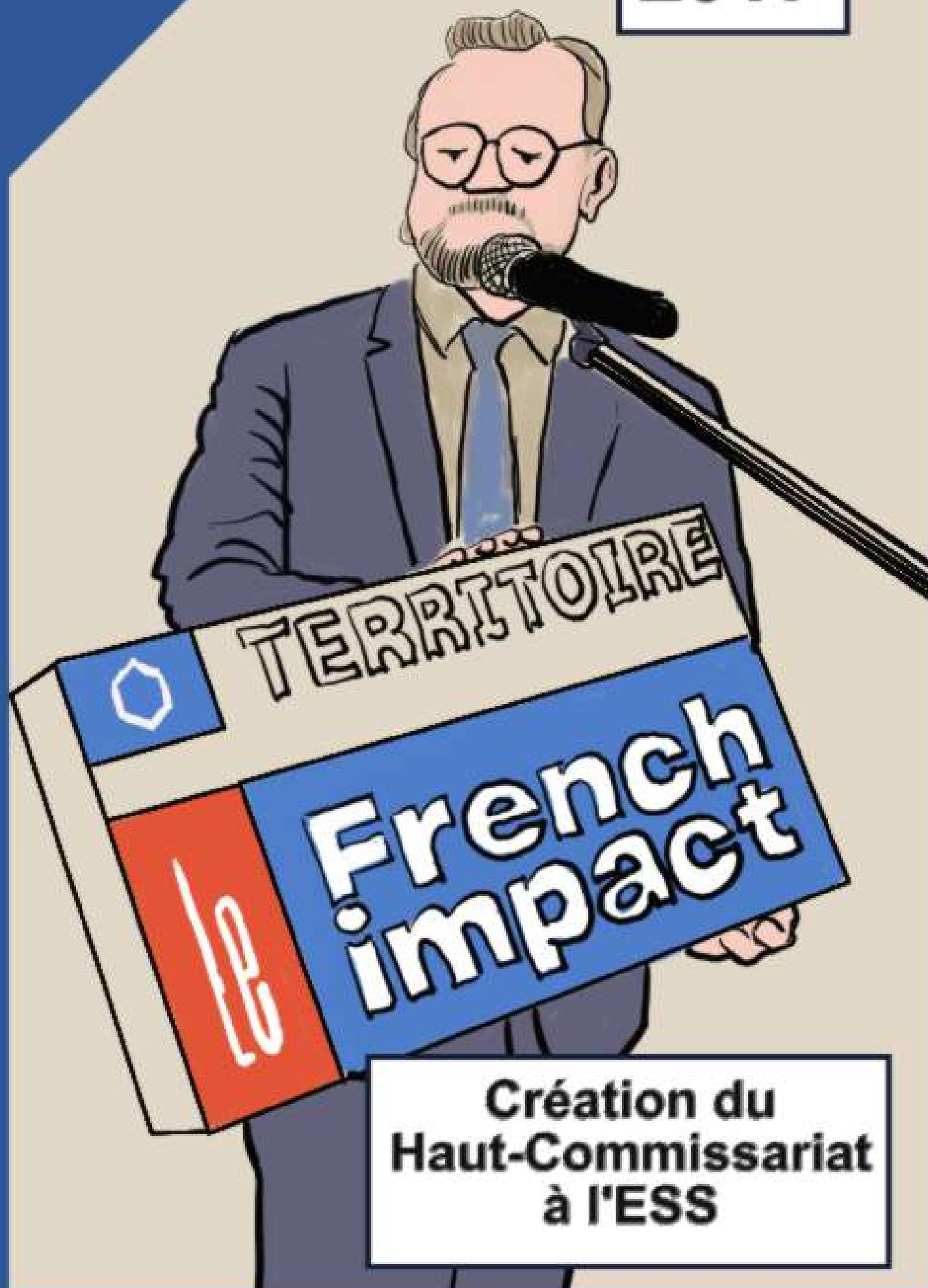
ESS



**Création du  
Haut-Commissariat  
à l'ESS**

ESS

2017



**Création du  
Haut-Commissariat  
à l'ESS**

ESS



# LA CAGETTE

**L'ouverture de La Cagette  
à Montpellier s'inscrit dans un  
renouveau des coopératives  
de consommation**

*ESS*

**2017**



# LA CAGETTE

**L'ouverture de La Cagette  
à Montpellier s'inscrit dans un  
renouveau des coopératives  
de consommation**

# ESS



**Conseil des Ministres**



**Olivia Grégoire  
nommée Secrétaire  
d'Etat à l'Economie  
Sociale, Solidaire et  
Responsable**

# ESS

## 2020



**Conseil des Ministres**



**Olivia Grégoire  
nommée Secrétaire  
d'Etat à l'Economie  
Sociale, Solidaire et  
Responsable**





**Début du  
Moyen Age**

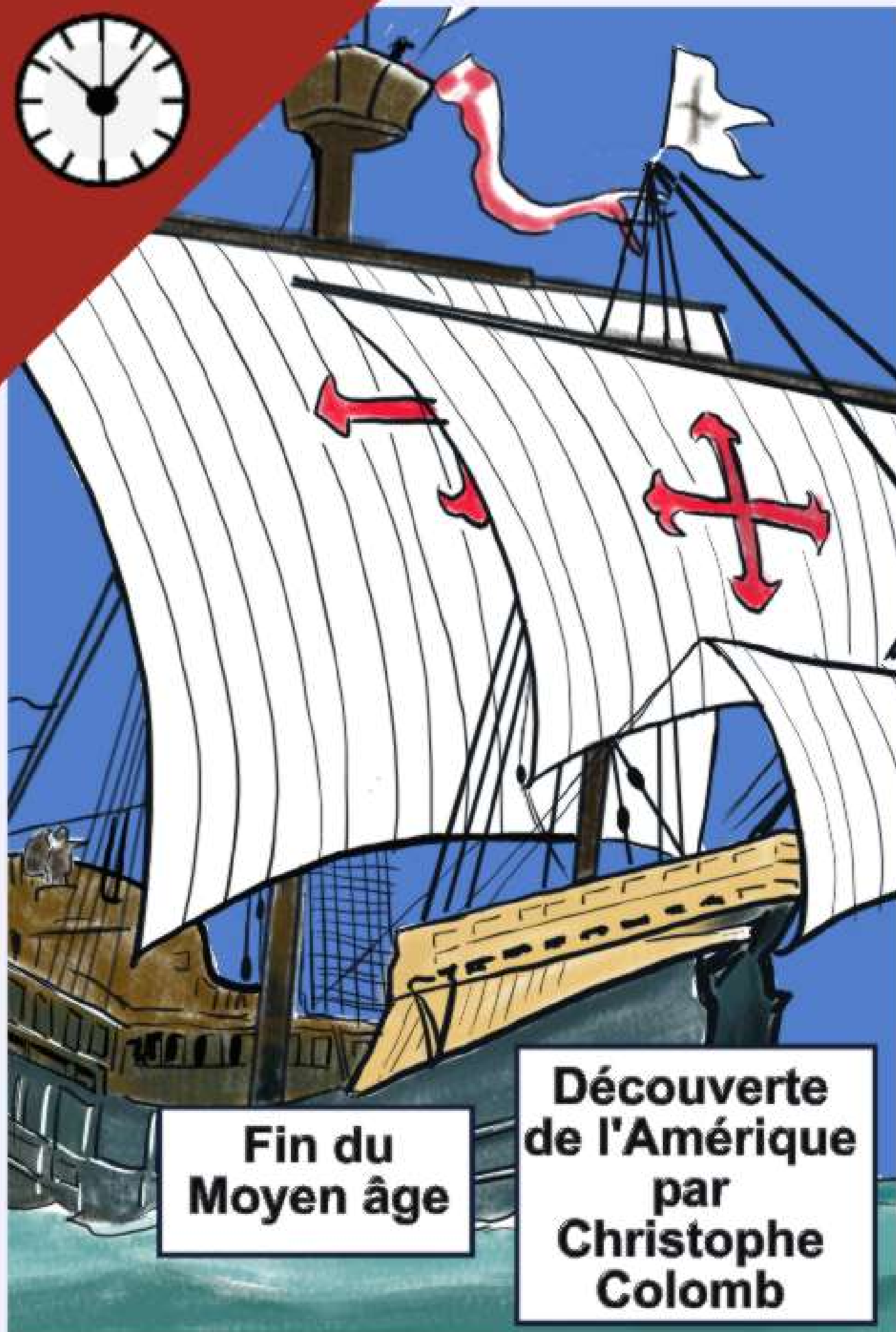




476



Début du  
Moyen Age



**Fin du  
Moyen âge**

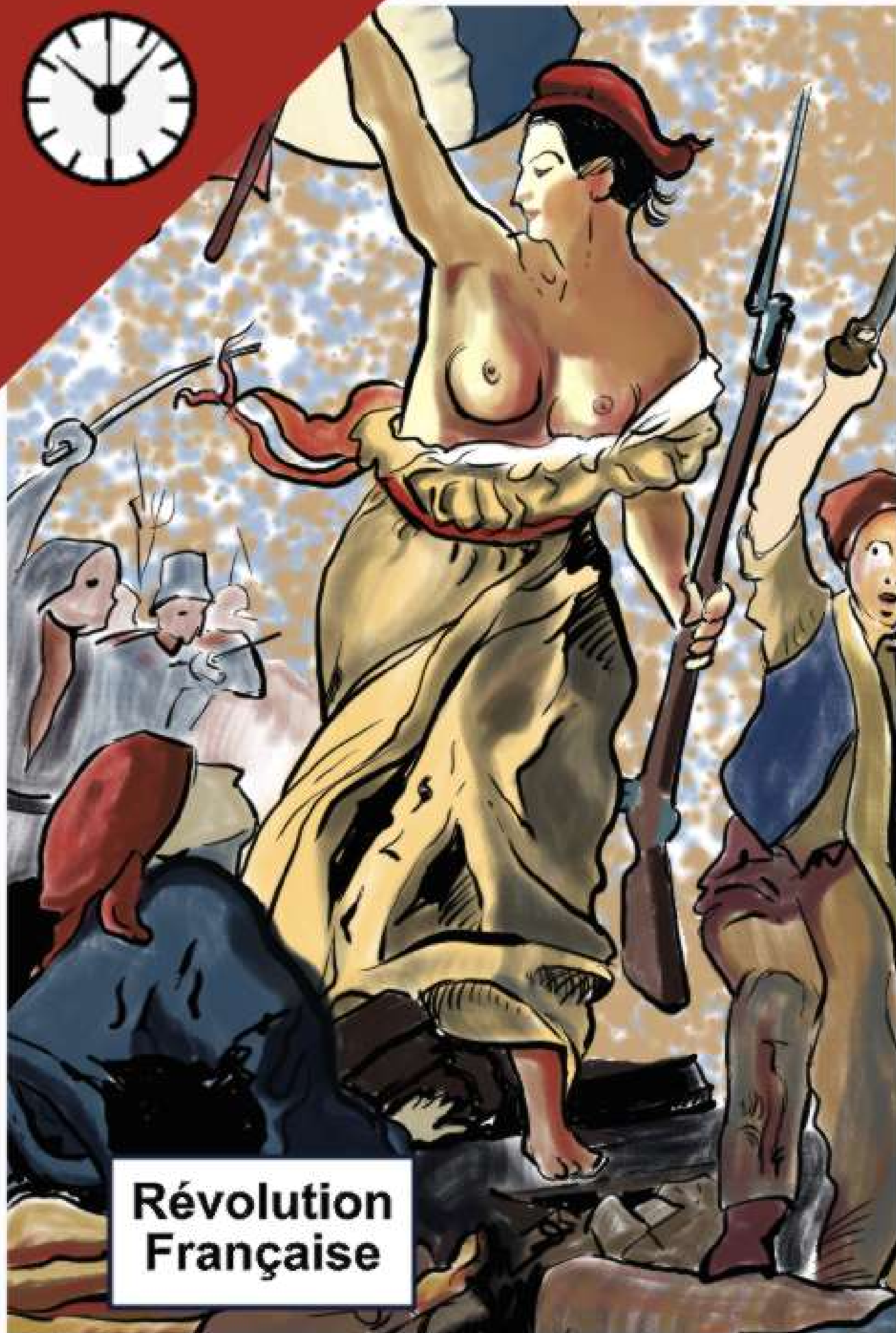
**Découverte  
de l'Amérique  
par  
Christophe  
Colomb**



**1492**

**Fin du  
Moyen âge**

**Découverte  
de l'Amérique  
par  
Christophe  
Colomb**



**Révolution  
Française**



**Révolution  
Française**

**1789**





**Les 3 Glorieuses  
27, 28 et 29 juillet**



**1830**



**Les 3 Glorieuses  
27, 28 et 29 juillet**





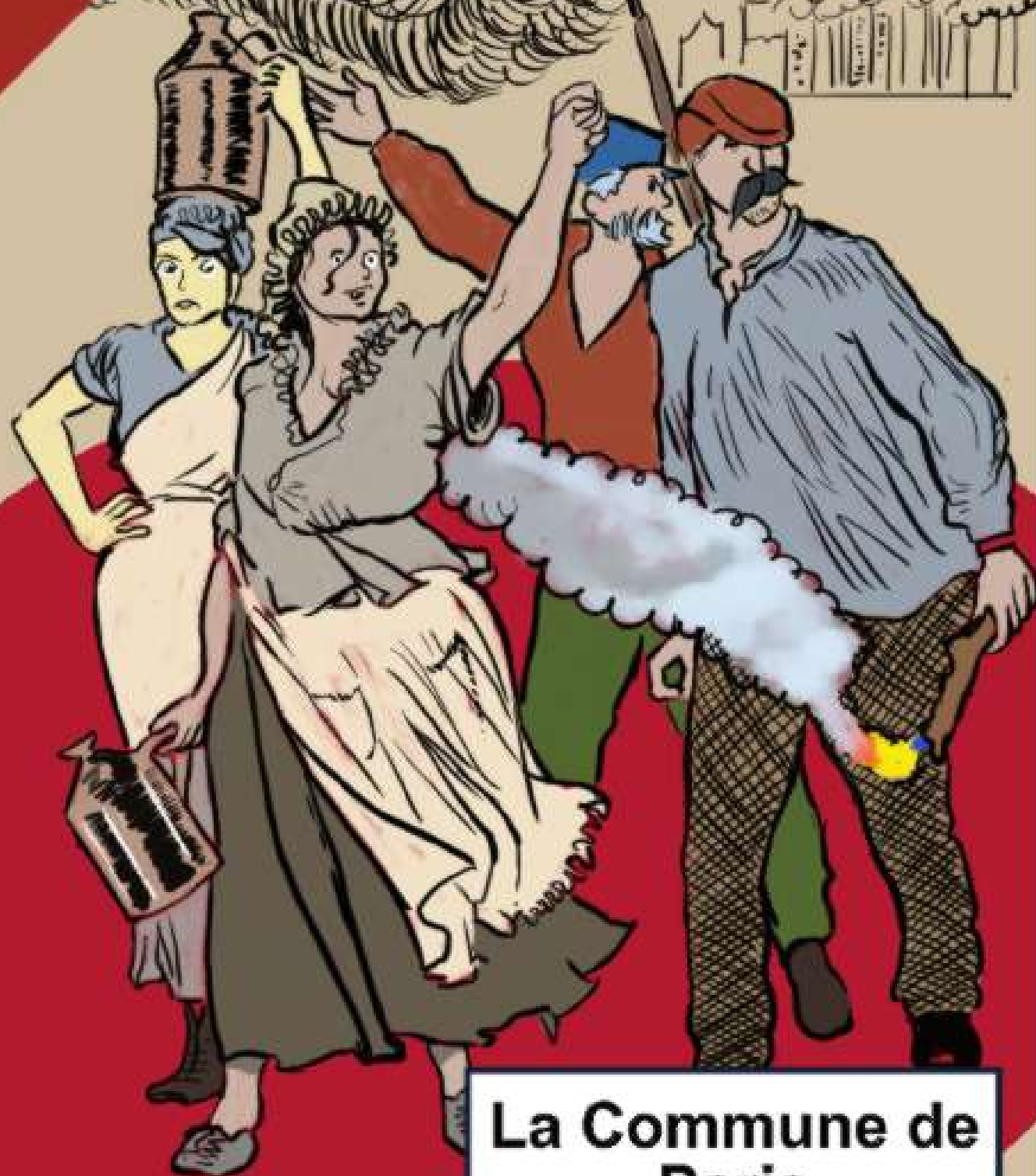
**Révolution  
de février-juin  
française**



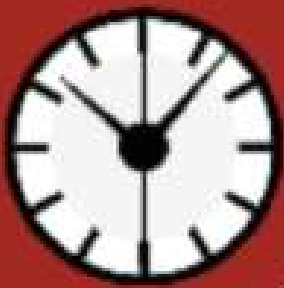
**1848**



**Révolution  
de février-juin  
française**



**La Commune de  
Paris**



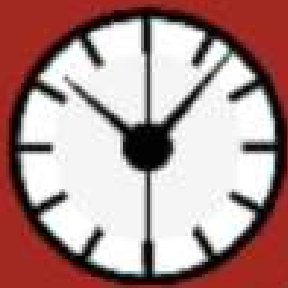
**1871**



**La Commune de  
Paris**



**Début de la  
1ère guerre  
mondiale**



**1914**



**Début de la  
1ère guerre  
mondiale**





# Le Croissant



**Assassinat de Jean Jaures  
député pacifiste**



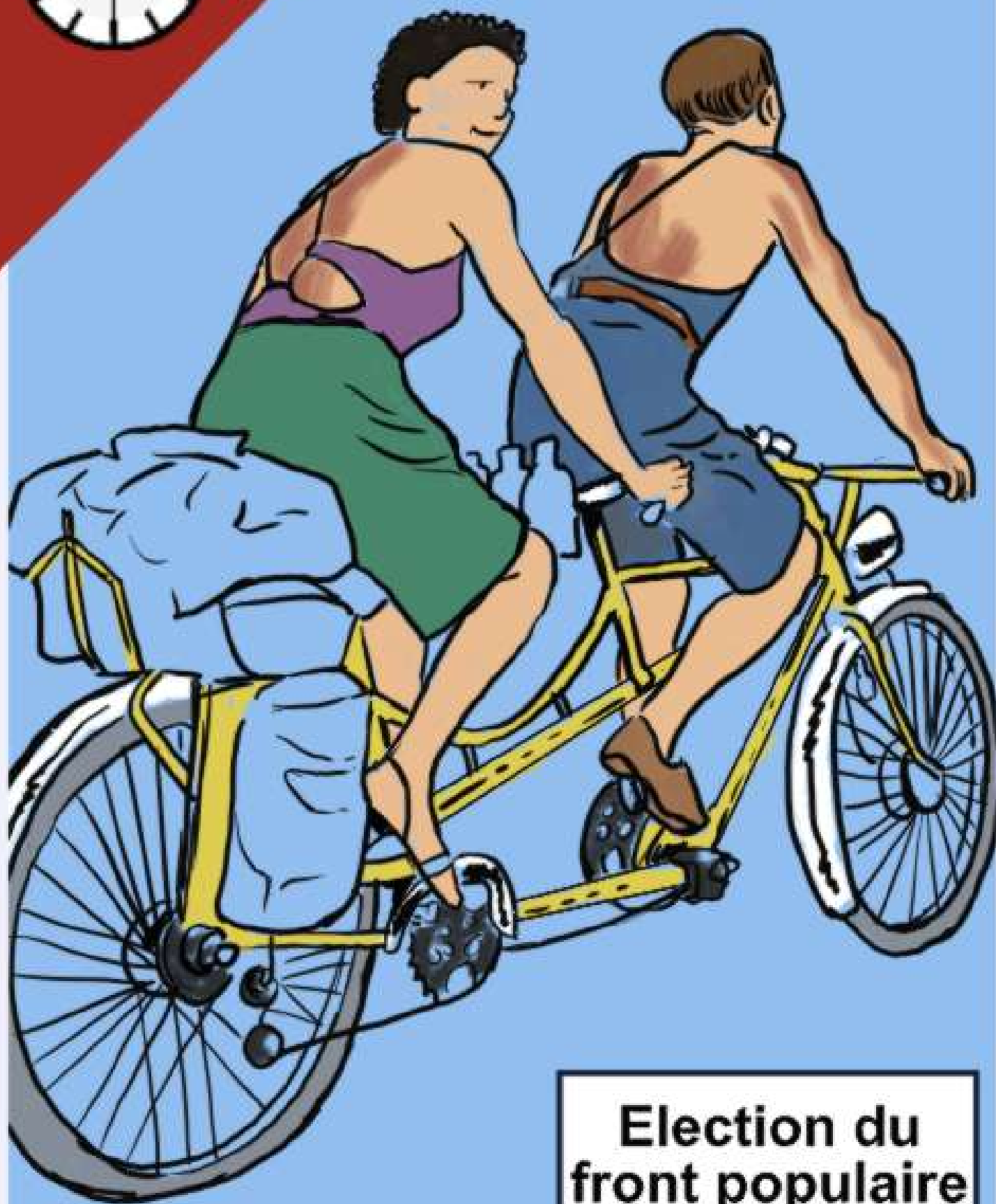


# Le Croissant

1914



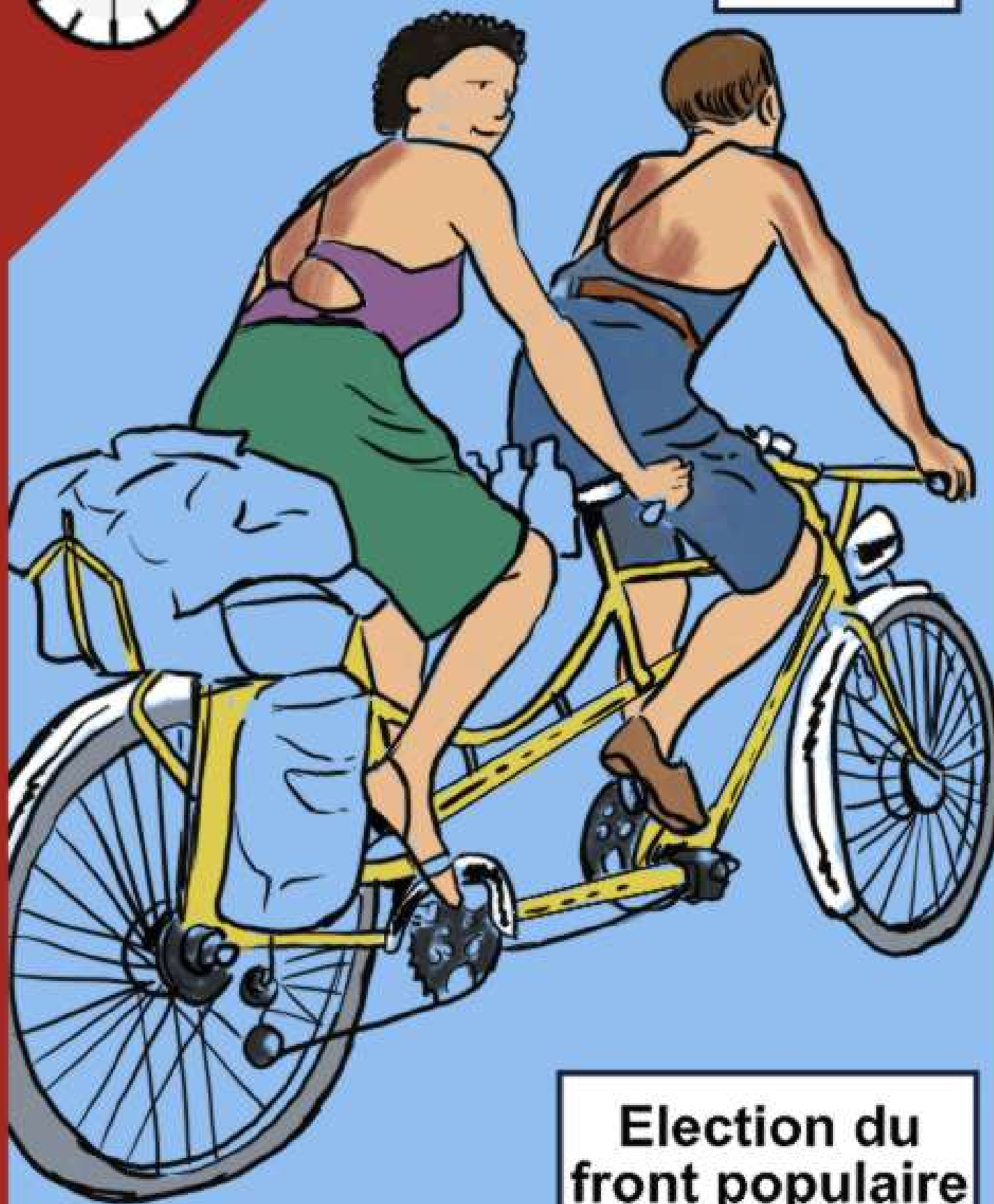
**Assassinat de Jean Jaures  
député pacifiste**



**Election du  
front populaire**



**1936**



**Election du  
front populaire**



**Début de la  
2ème guerre  
mondiale**



**1939**



**Début de la  
2ème guerre  
mondiale**



URGENT

hôpital



**Ambroise Croizat  
crée la  
Sécurité Sociale**



**1945**

**URGENCE**

**hôpital**



**Ambroise Croizat  
crée la  
Sécurité Sociale**





**EN GREVE**



**Manifestations de grande ampleur  
dans tous les pays du monde**



**1968**

**EN GREVE**



**Manifestations de grande ampleur  
dans tous les pays du monde**



# OIL

**Crise  
Pétrolière**



**1973**

**OIL**

**Crise  
Pétrolière**



**François Mitterrand est élu  
Président de la République**



**1981**



**François Mitterrand est élu  
Président de la République**



**TINA**

***There is no  
alternative***



**Le tournant de la  
rigueur  
économique**





**TINA**

***There is no  
alternative***



**Le tournant de la  
rigueur  
économique**

**1983**



**Signature du Traité de Maastricht**



**1992**



**Signature du Traité de Maastricht**



**Crise financière mondiale  
des subprimes**



**2008**



**Crise financière mondiale  
des subprimes**



**Naissance du mouvement  
de protestation sociale  
des Gilets Jaunes**





2018



**Naissance du mouvement  
de protestation sociale  
des Gilets Jaunes**





# Contre La fin du Monde



**Greta Thunberg**  
**A 15 ans proteste face à l'inaction**  
**contre le réchauffement climatique**



# Contre La fin du Monde

**2018**



**Greta Thunberg**  
**A 15 ans proteste face à l'inaction**  
**contre le réchauffement climatique**