



Salon *MA RSS*

28 AVRIL 2022

MA RSS
Lycée Vue belle



Chers élèves, chers enseignants, chers encadrants,

Ce guide technique va vous permettre de bien vous préparer au salon MA RSS 2022

Vous y trouverez les principes généraux, les modalités de participation, d'inscription et les réponses aux questions pratiques.

Toute l'équipe MA RSS vous souhaite beaucoup de succès et de plaisir dans la finalisation de votre projet.

A très bientôt.

L'équipe MA RSS



Contacts MA RSS

Sabine MONTRouGE

06.92.22.21.82

sabine.montrouge@gmail.com

Alain HYAIS

06 93 33 03 37

alain.hyais@ac-reunion.fr

Ernestine

Association Enactus

Table des matières

I – CADRAGE GENERAL	4
Une approche de l’ESS dans les lycées professionnels	4
II – DATES A NOTER.....	8
a) Salon Régional.....	8
b) Championnat National	8
III – DEROULEMENT DES EPREUVES DU SALON REGIONAL	9
IV – DOCUMENTS.....	11
a) Matériel.....	11
b) Informations à mettre à disposition	11
c) Grille d’évaluation	11
d) Fiche d’inscription.....	11
e) Droit à l’image	11
Etablissement.....	12
Informations	12
MARDI 27 AVRIL 2021	3
- Exposition sur l’ESS avec QCM à compléter	3

I – CADRAGE GENERAL

Une approche de l'ESS dans les lycées professionnels

Comment rendre le monde meilleur ?

Refuser (ce dont nous n'avons pas besoin),
Réduire (ce dont nous avons besoin),
Réutiliser (ce que nous consommons),
Recycler (ce que nous ne pouvons ni refuser ni réduire ni réutiliser)
Et **composter** le reste."

Extrait du livre Zéro déchet de Béa Johnson

Le lycée Vue belle organise le deuxième salon régional de l'Economie sociale et solidaire le 28 avril 2021.

Ce salon à travers une démarche participative a pour objectif de permettre aux élèves de concevoir un projet d'entrepreneuriat social en partant des enjeux qui les touchent (ex : réduire les violences faites aux filles et aux femmes, réduire le gaspillage alimentaire, lutter contre les inégalités sociales, la lutte contre la faim, ...). Le travail en amont du salon a pour ambition de décrypter les 17 ODD, de rendre accessible les enjeux liés à l'atteinte de ces objectifs, et surtout, de donner envie aux jeunes de s'engager en faveur d'un mode de développement plus respectueux de la planète et des hommes.

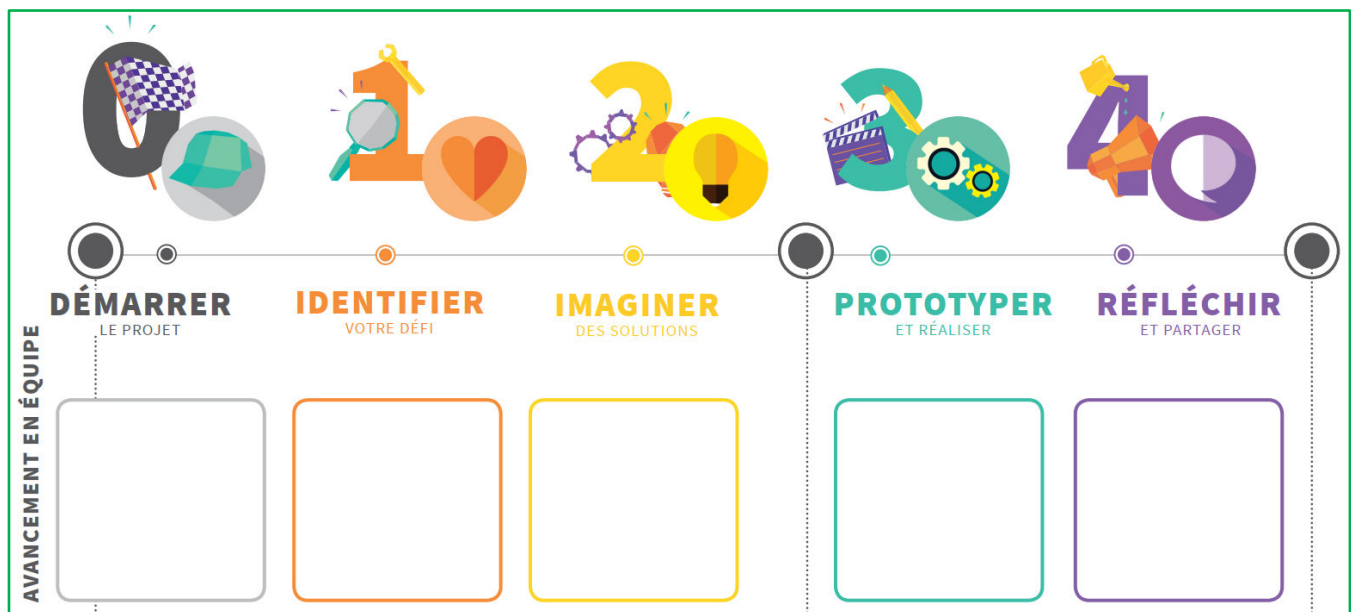
Ce salon nous permettra de répondre à un triple objectifs :

- Découvrir l'ODD,
- Découvrir les enjeux sociaux et environnementaux de notre territoire
- Découvrir les métiers de l'ESS

Ce projet permettra aussi de développer des compétences personnelles :

- la créativité
- Développer l'esprit d'initiative,
- La confiance en soi
- La connaissance de soi

Les étapes du projet :



Le programme 2020-2021 en quelques chiffres



14 Lycées professionnels partenaires

3 collèges

3 SEP

450 entrepreneurs sociaux



20 projets imaginés par les élèves



50 professeurs engagés



Logos des partenaires

NOS PARTENAIRES

II – DATES A NOTER

28Avril Salon Régional Lycée Vue belle	mai Championnat National ENACTUS	2022 Championnat Européen Pays-Bàs
---	--	--

a) Salon Régional

Cette année, le salon régional se déroulera :

Tous

Mardi 28 avril 2022

Arrivée à partir de 7h30

Début des jurys à 9h30

Remise des prix de 13h à 14h30

– LYCEE VUE BELLE –

97422 Saint-Paul

b) Championnat National

Mai 2022

Championnat National ENACTUS

Catégorie LYCEE

Catégorie
« Lycée »

III – DEROULEMENT DES EPREUVES DU SALON REGIONAL

Chaque atelier ESS sera évalué par un jury.

Le jury sera composé de représentants du monde de l'Economie sociale et solidaire.

Les décisions seront prises sur la base de quatre principaux éléments :

- **La présentation générale du projet (organisation, stand, communication),**
- **L'équipe (acquis personnels, esprit d'équipe)**
- **L'idée**

L'ensemble des Entrepreneurs sociaux peuvent être présents sur le stand lors du passage des jurys et répondre aux questions.

Pour toutes les modalités d'appréciation et quelle que soit la catégorie, la grille d'appréciation est unique

Les présentations durent donc 15 MINUTES maximum (5 min de présentation + 10 min de questions/réponses)

A la suite de quoi, les jurys désigneront les vainqueurs par catégories :

Catégorie « Lycées »	Catégories « Collèges »
🏆 Salon MA RSS catégorie « Lycée »	
🏆 Prix de la Créativité catégorie « Lycée »	🏆 Prix de la Créativité catégorie « Collège »
🏆 Prix digital	
🏆 Prix éco-responsable 🏆 Prix de l'Économie Sociale et Solidaire : 🏆 Prix coup de cœur du jury : 🏆 Prix de la créativité : 🏆 Prix de l'environnement : 🏆 Prix de l'engagement citoyen : 🏆 Prix écoresponsable : 🏆 Prix de la ville de Saint-Paul : 🏆 🏆 Prix de la Région Réunion :	

Un prix spécial sera également remis sur vote des élèves.

🏆 Prix des élèves	
-------------------	--

Rôle du jury

Le rôle du jury est d'apprécier les projets des **ateliers ESS**

L'objectif de cette évaluation est **de valoriser le travail des élèves et le parcours qu'ils ont engagé et par conséquent de valoriser toute cette richesse créée, leur dynamisme, leur autonomie ainsi que leur capacité à travailler ensemble sur un projet commun.**

Déroulement de la journée

L'ouverture des portes se fera à partir de 7h30

7h30	Ouverture de l'accueil aux ateliers ESS
7h30 – 8h30	Installation des ateliers ESS par les classes
8h30	Accueil des élèves par Monsieur le Proviseur et les élèves organisateurs du salon.
9h00	Présentation des membres du jury
9h30 – 11h30	Evaluations des projets
11h30-12h	Rangement des stands
12h-13h	Déjeuner offert par MA RSS et concertation du jury
13h-14h30	Remise des prix – prises de parole- protocole

IV – DOCUMENTS

a) Matériel

Chaque atelier ESS est invité à prévoir le matériel qui lui sera nécessaire (à votre disposition le jour J : tables et chaises, nappes, bouquet de fleurs)

b) Informations à mettre à disposition

- vos outils de communication

c) Grille d'évaluation

Voir ANNEXES.

d) Fiche d'inscription

La fiche d'inscription est à retourner obligatoirement à l'équipe MA RSS

Voir ANNEXES.

e) Droit à l'image

Document à ramener **IMPERATIVEMENT** complété pour chaque élève, le jour J

ANNEXE 1 :

Fiche de renseignements **MA RSS**

1 fiche par projet

Etablissement

Nom de l'établissement	
Adresse mail de l'Etablissement	
Chef d'Etablissement	
Contact (enseignant référent) <i>Prénom – NOM - fonction</i>	
Email du contact	
Téléphone du contact	

Informations

Enseignants (travaillant sur le projet) <i>Prénom – NOM – email)</i>	
Date de lancement du projet JJ/MM/AA	
Niveau de la classe Effectif	
Description du projet	

Fait à _____ le _____ :

Nom et qualité du signataire :

Signature

Annexe 2 : déroulé détaillé de la journée

Horaires	Déroulé	
07h30 - 09h15	<i>Préparation et installation logistique terrains de basket et gymnase par les classes de T ARCU (Vue belle et Schoelcher) et 1MCV1</i>	
09h15 - 09h30	<p>> Accueil des professionnels et petit déjeuner</p> <p>➤ <i>Gymnase</i></p> <p><i>3 Staffs T ARCU</i></p>	<p>>Accueil des élèves et petit déjeuner</p> <p>=> <i>Gymnase</i></p> <p><i>8 Staffs 1MCV1 et T ARCU</i></p>
09h30 - 10h00	<p><u>Briefing des jurys</u></p> <p>>Présentation MA RSS et les objectifs du Programme</p> <p>>Présentation des critères d'évaluation et échange libre. Inciter les jurys à poser des questions.</p> <p><i>Animé par Madame Montrouge</i></p> <p>+ <i>2 Staffs 1MCV1 pour suivre les pro pendant le forum</i></p> <p>=> <i>Gymnase</i></p>	<p><u>Préparation du forum projets + briefing des élèves en jury</u></p> <p>>Préparation des stands par les élèves</p> <p>=><i>Terrain de basket</i></p>
9H-12H	<p><u>Mise en mouvement des lycéens et des pro</u></p> <p><i>Responsables / 3 T ARCU ET 3 1MCV1</i></p>	
9H30 - 11h30	<p><u>Forum projets</u></p> <p>>Passage du jury sur les différents stands</p> <p><i>Récupérer les grilles de notation et procéder au comptage au fur et à mesure : 2 élèves ?</i></p> <p><i>(Point de vigilance rangement des lycéens)</i></p>	

<p>12h - 13h</p> <p>Marge de 5 min</p>	<p>Pause déjeuner Repas offert par MA RSS</p>
<p>13h00 13h30</p>	<p><u>Ouverture de la plénière</u> > Ouverture par MA RSS (5') > Bilan du programme avec une vidéo qui retrace tout le programme</p> <p><i>Animé par Madame Montrouge et 2 élèves de 1MCV1</i></p> <p><i>=> Gymnase</i></p> <p><u>Discours des officiels :</u></p> <p><i>Animé par Bryanna</i></p> <p><i>=> Gymnase</i></p>
<p>13h30– 14h30</p>	<p><u>Célébrons la fin ! Remise des prix</u></p> <p>>Parade des classes et photo (5')</p> <ul style="list-style-type: none"> ● Remise des différents prix <p>5 prix :</p> <ul style="list-style-type: none"> ● Grand prix de l'ESS ● Prix des élèves ● Prix coup de cœur du jury ● Prix de la créativité ● Prix Digital <p>Tirage au sort afin de faire gagner un tableau interactif à son établissement</p> <p>14H30 : départ des participants</p> <p><i>=>Gymnase</i></p>

MARDI 28 AVRIL 2022

Des temps ouverts accessibles à tous.

Retrouvez l'ensemble de nos partenaires sur leur stand :

- **Mutuelles : MGEN, MAIF, GMF**
 - **Fondations : Fond'Ker**
 - **Partenaires institutionnels : TCO, Région**
 - **Entreprises : YOUTELL, Comptoir de Cambaie,**
-
- **Table-ronde "La coopération pour faire changer d'échelle l'ESS"**
 - **Exposition sur l'ESS avec QCM à compléter**

Annexe 4 : grille d'évaluation pour le jury

Eléments d'appréciation
Contenu du projet
Innovation et créativité
<ul style="list-style-type: none"> · L'idée du projet est-elle originale ? · L'idée vient-elle améliorer des projets déjà existants ?
Impact du projet
<ul style="list-style-type: none"> · Le projet répond t-il à un besoin social et/ou environnemental ? · Le projet vise-t-il à créer un impact social et/ou environnemental ? · Le projet vise-t-il à améliorer la qualité de vie des bénéficiaires ?
Faisabilité du projet : en option pour l'instant
<ul style="list-style-type: none"> · L'équipe a-t-elle pensé à un modèle économique viable ? · L'équipe a-t-elle identifié les coûts du projet ?
Implication de l'équipe
<ul style="list-style-type: none"> · L'équipe est-elle motivée et dynamique pendant la présentation ? · L'équipe a-t-elle une posture professionnelle ?
Forme du projet
Présentation orale et posture
<ul style="list-style-type: none"> · L'équipe a-t-elle expliqué le concept qu'elle souhaite mettre en place ? · L'équipe a-t-elle la capacité de convaincre ? · Les élèves sont-ils capables de répondre clairement aux questions ?
Supports visuels
<ul style="list-style-type: none"> · L'équipe a-t-elle présenter le prototype du projet ? · Les supports visuels présentés sont-ils variés et originaux ? · Sont-ils en lien avec le projet ?
Classement final des projets

Annexe 5 : droit à l'image



Programme « MA RSS »

Cessation de droit à l'image

AUTORISATION D'UTILISATION DE L'IMAGE D'UNE PERSONNE

Je soussigné(e),

Parents de,

Demeurant au :

J'autorise mon enfant à réaliser des images me représentant lors du salon Régional MA RSS qui se déroulera le mardi 27 avril de 8h30 à 14h30, dans les locaux du lycée Vue belle

- ✓ J'autorise le tournage et la reproduction d'images sur lesquelles j'apparais
- ✓ J'autorise la diffusion et la publication des images représentant mon enfant dans le cadre de la communication autour du projet MA RSS, ses mécènes et d'éventuels médias (presse écrite, presse Web, presse audio-visuelle) qui relaieraient des actualités liées à MA RSS.
- ✓ J'accorde cette autorisation à titre gracieux, sans limite de territoire et sans limite de durée.
- ✓ Je n'autorise pas l'exploitation commerciale. Toute autre exploitation que celle indiquée dans la présente donnera lieu à une nouvelle autorisation.
- ✓ Je reconnais que les utilisations prévues ne peuvent porter atteinte à ma vie privée, et plus généralement, ne sont pas de nature à me nuire ou à me causer un préjudice.

Ces dispositions sont portées à ma connaissance, dans le cadre de l'application de la législation relative au respect du droit à l'image et au respect de la vie privée.

Fait à Le

Signature