

# REDONNER DU SENS AU VOTE DANS LES ÉLECTIONS PROFESSIONNELLES, ASSOCIATIVES, SCOLAIRES OU UNIVERSITAIRES.

AVIS DU CESE - DÉCEMBRE 2021

TOUT AU LONG DE LEUR VIE, LES FRANÇAISES

ET FRANÇAIS SONT RÉGULIÈREMENT

APPELÉS À PARTICIPER À DES ÉLECTIONS,

DANS DIVERS ESPACES :

- Dans leur association
- À l'école
- À l'université
- Au sein de leur mutuelle
- Dans leur co-propriété
- Au travail



## 5%

**TAUX MOYEN DE PARTICIPATION** aux élections professionnelles au sein des Très Petites Entreprises (TPE)

Le CESE souligne le caractère essentiel de ces temps de citoyenneté qui assurent un continuum démocratique et renforcent la culture de l'engagement citoyen. Or, tous les acteurs font le constat d'une baisse continue de la participation à ces rendez-vous démocratiques. Pour le Conseil, **redonner du sens** à l'acte de voter est le levier prioritaire pour renouer avec la participation quelle que soit l'élection.

## Comment redynamiser la participation aux élections dans les instances à gouvernance démocratique ?

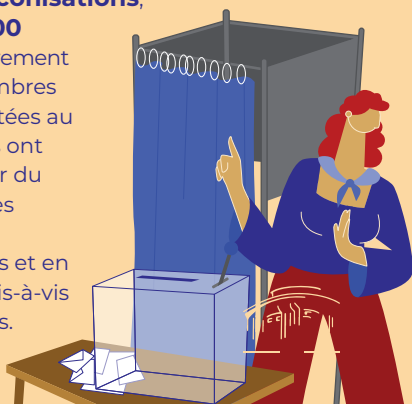
### LE RAPPORTEUR :

**Thierry Cadart**

Thierry.cadart@lecese.fr  
01 44 43 64 06

Enseignant, ancien secrétaire national de la CFDT, Thierry Cadart siège au CESE depuis 2014. Il siège à la commission travail et emploi, et à la commission éducation, culture, communication. Il a été élu questeur du CESE pour la mandature 2021-2026.

Le CESE formule **28 préconisations**, appuyées sur près de **1500 contributions** majoritairement recueillies auprès de membres d'organisations représentées au CESE. Ces préconisations ont pour objectif de redonner du sens à ces élections, en les rendant plus visibles, en valorisant les élus et élues et en assurant la redevabilité vis-à-vis des électrices et électeurs.



## 7%

**TAUX MOYEN DE PARTICIPATION**

aux élections des CROUS au niveau national, entre 2002 et 2018

## 38%

**TAUX DE PARTICIPATION**

entre 2017 et 2021 aux élections des Comités Sociaux et Economiques (CSE)

## LES PRÉCONISATIONS DU CESE POUR ENCOURAGER LA PARTICIPATION AUX ÉLECTIONS PROFESSIONNELLES, ASSOCIATIVES, SCOLAIRES OU UNIVERSITAIRES

### 1 RENDRE VISIBLES CES ÉLECTIONS ET LES VALORISER AU SEIN D'UN CONTINUUM DÉMOCRATIQUE

- Créer un « **label** » **dédié aux élections d'intérêt citoyen**, c'est-à-dire un visuel commun (décliné en slogans, logos, spots télévisés) permettant aux citoyennes et citoyens de mieux identifier les divers processus électoraux reconnus « d'intérêt citoyen ».



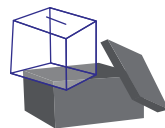
### 2 SENSIBILISER AUX ENJEUX DE LA DÉMOCRATIE ET DU DIALOGUE SOCIAL

- Inscrire des **temps pédagogiques dédiés à ces enjeux en milieu scolaire** dès l'école, passant par des méthodes de pédagogie actives avec des formatrices et formateurs agréés.
- Créer un **droit de formation sur le dialogue social** pour celles et ceux qui occupent leur premier emploi, qui reprennent après une longue durée, ou changent de secteur.

### 3 AMÉLIORER ET SIMPLIFIER L'ACCÈS AU VOTE



- Créer une **plateforme en ligne commune** administrée par les pouvoirs publics, accessible à toutes les organisations pour faciliter les consultations et élections par voie dématérialisée.
- **Améliorer l'accessibilité aux personnes en situation de handicap** des locaux et matériels de vote afin que chacune et chacun puisse exercer son droit de vote.
- **Resserrer le calendrier entre la réalisation de la liste électorale et les opérations de vote** sur les élections dans les TPE (Très Petites Entreprises), afin de mener une campagne de sensibilisation grand public expliquant l'importance du vote.



### 4 RECONNAÎTRE ET FACILITER L'ENGAGEMENT DES ÉLUES ET ÉLUS

- Rendre effective la loi Egalité et Citoyenneté : **reconnaître et valider le mandat en compétences et crédits** afin d'inscrire pleinement l'engagement au sein du parcours étudiant.
- **Renforcer le rôle des élues et élus étudiants (université) et des déléguées et délégués de classe (secondaire)** en leur donnant un réel pouvoir de proposition.

### 5 RENFORCER LA DÉMOCRATIE CONTINUE DANS LES ORGANISATIONS ET LA CAPACITÉ À SE SENTIR PARTIE PRENANTE D'UN COLLECTIF

- **Accroître les opérations de participation** dans les organisations sur les grands sujets, en associant toutes les parties prenantes à l'élaboration des décisions et en assurant la redevabilité.
- **Renforcer les comptes rendus aux parties prenantes** sur les décisions prises et leurs impacts, de manière complète, claire et transparente.
- **Faire participer les élèves du primaire** à des décisions qui les concernent **dès le plus jeune âge**.

