

Guide pédagogique

Présentation de l'offre d'activités à destination des écoles du territoire



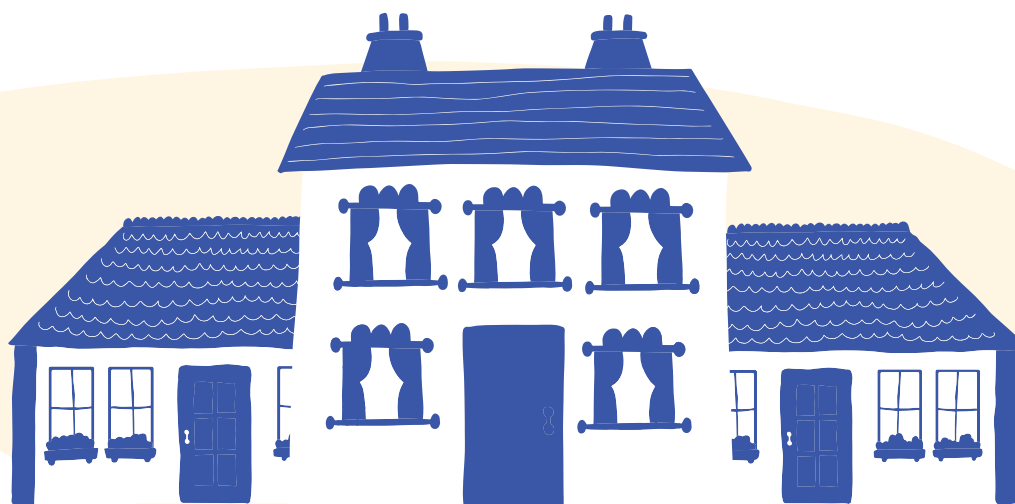
Présentation de la structure

La coopérative IDEAL est une coopérative d'acteurs qui soutient les Initiatives de Développement Economique et d'Animation Locale.

La coopérative est composée de 160 coopérateurs engagés : particuliers, associations, entreprises, fédérations, ONG, collectivités, dont 25 coopérateurs qui utilisent les services mutualisés. Tous, selon leur domaine d'action, agissent ici et maintenant pour construire un territoire plus résilient, plus social et plus durable : épargne solidaire, solidarité internationale, culture et sport, agroécologie et alimentation, réemploi et recyclage, insertion par l'activités économique, social et handicap, filière bois et solarisation.

La coopérative est organisée en trois pôles : un pôle « Mutualisation des services », un pôle « Formations » et un pôle d'« Animation Territoriale ».

Quant au pôle d' "Animation Territoriale", reconnu **Pôle Territorial de Coopération Economique**, il travaille au développement et à l'animation locale du Nord-Ouest Loire-Atlantique (PTCE NOLA). Les projets menés répondent à deux enjeux identifiés sur le territoire : l'agroécologie et alimentation durable, ainsi que le réemploi et l'économie circulaire. Le pôle travaille également au développement de tiers-lieux : le pôle Consomm'acteurs à Blain (*en projet*), l'Espace Collaboratif du Point du Jour à Savenay, ainsi que la Ferme de l'Abbatiale à Saint-Gildas-des-Bois.



Valeurs coopératives

Dans sa Charte de la coopération, la coopérative IDEAL a fait sienne les principes et les valeurs inhérents à toutes les entreprises qui répondent au modèle coopératif.

Nos vocations :



Engager ses coopérateurs à la promotion sur le territoire des actions permettant de "coopérer pour mieux vivre ensemble"



"Faire vivre les coopérations existantes"



"Amplifier le mouvement par une "participation active en facilitant le lien entre des projets utiles au territoire"



"Valoriser par l'information des projets d'utilité sociale"



Faire reconnaître "la participation au débat local pour plus de cohérences dans les politiques territoriales".

Nous retrouvons parmi les valeurs communes à toute coopérative le respect et la valorisation du patrimoine local, le respect mutuel, la confiance et la convivialité qui permettent le bien vivre ensemble, la solidarité, se mettre au service de son développement ou encore la recherche de la qualité dans les échanges.

Approches pédagogiques et compétences

Dans le cadre de ses actions de sensibilisation à l'ESS, la coopérative IDEAL entend promouvoir l'Économie Sociale et Solidaire au niveau local. Elle propose aux jeunes de participer à des actions qui ont pour objectif de les sensibiliser à la coopération, donner l'envie d'entreprendre de façon durable et résiliente et également proposer des animations et activités qui privilégient le travail en commun autour des thématiques liées à l'économie circulaire et à l'agroécologie.



Les problèmes qui existent dans le monde aujourd'hui ne peuvent être résolus par le niveau de pensée qui les a créés. – Albert Einstein



La pédagogie adoptée lors des programmations se concentre sur 5 objectifs de travail :



Donner aux jeunes les connaissances de base de l'Économie Sociale et Solidaire.



Donner l'envie d'entreprendre.



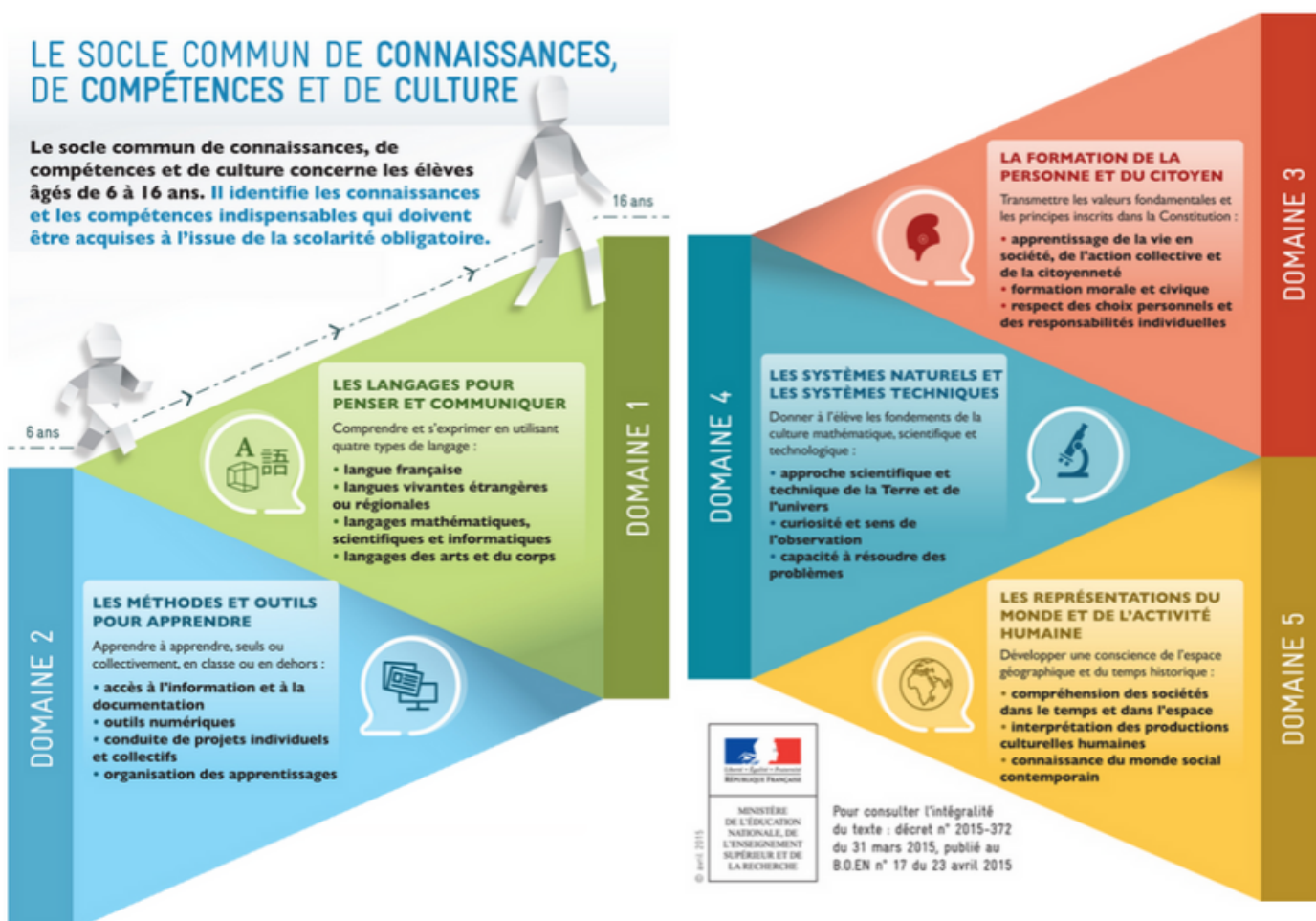
Sensibiliser à la transition écologique et sociale, en particulier au réemploi et à l'agroécologie : aux thématiques identifiées sur le pôle territorial de coopération économique (PTCE) que porte la coopérative.



Promouvoir le modèle coopératif porté par IDEAL, ses valeurs et ses principes sur le territoire.



Garantir des actions apprenantes, par la transmission de savoir-faire : des métiers de la restauration et du réemploi et de l'économie circulaire, et de l'agroécologie, alimentation durable.



Offre pédagogique à partir du socle commun des compétences

OBJECTIFS	SOCLE COMMUN DE COMPETENCE	EXEMPLES D'ACTIVITÉS
<p>Découverte de l'agroécologie et de l'alimentation durable</p>	<p>D1 : Comprendre, s'exprimer en français à l'oral et à l'écrit</p> <p>D2 : Coopération et réalisation de projets.</p> <p>D3 : Responsabilité, sens de l'engagement et de l'initiative</p> <p>D4 : Conception, création, réalisation</p>	<p>Visite de la ferme, découverte des animaux de la ferme et leurs habitats, quizz...</p> <p>Chantiers de Jeunes</p> <p>Ateliers autour de la biodiversité (jardinage, reconnaître les plantes, etc).</p>
<p>Sensibiliser au réemploi et à notre l'impact environnemental au travers d'activités ludiques</p>	<p>D3 : Responsabilité, sens de l'engagement et de l'initiative</p> <p>D4 : Conception, création, réalisation</p> <p>D5 : Invention, élaboration, production</p> <p>D1 : Comprendre, s'exprimer français à l'oral et à l'écrit</p> <p>D3 : Expression de la sensibilité et des opinions, respect des autres. Réflexion et discernement</p> <p>D4 : Conception, création, réalisation</p> <p>D5 : Invention, élaboration, production</p>	<p>Ateliers ZD</p> <p>Visite de la recyclerie</p> <p>Conférences-débats et ciné-débat à thème</p> <p>Concours BD</p>

Transmettre
l'envie
d'entreprendre
et sensibiliser à
la coopération

D1 : Comprendre, s'exprimer
en français à l'oral et à l'écrit

D2 : Coopération et
réalisation de projets

D3 : Expression de la
sensibilité et des opinions,
respect des autres. Réflexion
et discernement

Responsabilité, sens de
l'engagement et de l'initiative

D4 : Responsabilité
individuelle et collective

D1 : Comprendre, s'exprimer
en français à l'oral et à l'écrit

D3 : Expression de la
sensibilité et des opinions,
respect des autres
Réflexion et discernement

Ateliers de coopération

Ateliers de
communication
non-violente

Ateliers en Intelligence
Collective

Jeu de l'ESPER :
Chronologi'ESS
Traité ZZ....

Coopératives de Jeunesse

Chantiers de jeunes

Fiche-action des ateliers

Atelier : Atelier Zéro-Déchet

Age : 8 et +

Description : Ateliers animés par le pôle d'animation territoriale.

Création d'objets permettant une transition durable vers le « zéro-déchet »,
Sensibilisation au principes du ZD : impacts environnementaux, démarche
des 5R...).

Lieu : Ecoles ou recyclerie

Prix : Sur devis



Écologie

Atelier : Conférence-débat

Age : 12 et +

Description : Un intervenant ou une intervenante vient présenter son
expérience sur un thème en particulier. Les participants sont invités à formuler
leurs opinions au long de l'intervention.

Lieu : Salles diverses, extérieurs.

Prix : Sur devis



Fiche-action des ateliers

Atelier : Ciné-débat



Age : 10 et +

Description : Projection d'un film suivi d'échanges avec le public. Les participants sont invités à formuler leurs opinions en fin de séance.

Lieu : Salles de cinéma partenaire

Prix : Sur devis

Atelier : Ateliers biodiversité (permaculture, jardinage...)

Nature



Age : 8 et +

Description : Ateliers d'apprentissage et de jardinage pour les enfants et les adultes. Possibilité d'emmener chez soi des plants ou des légumes récoltés dans le cadre de l'atelier de jardinage. Cet atelier n'est pas accessible aux personnes à mobilité réduite.

Lieu : Ferme de l'abbatiale à Saint-Gildas des Bois

Prix : Sur devis

Atelier : Jeux pour apprendre à connaître l'ESS

ESS



Age : 14 et +

Description : Jeux pour découvrir l'Économie sociale et solidaire et son impact sur notre société, son fonctionnement, ses valeurs, ses pratiques...

Lieu : Ecoles, bibliothèques...

Prix : Sur devis

Atelier : Inventons nos vies bas carbone



Age : 14 et +

Description : L'idée de ce jeu est de rendre les informations concernant le réchauffement climatique claires et visuelles, afin de créer une prise de conscience et donner envie d'agir aux jeunes dans leur quotidien.

Lieu : écoles

Prix : Sur devis

Écologie

Atelier : Communication bienveillante



Age : 12 et +

Description : Jeux pour découvrir des astuces pour mieux écouter et se faire comprendre, gérer les conflits, etc. Inspiré des outils de la "Communication Non Violente" selon Marshall Rosenberg.

Lieu : écoles

Prix : Sur devis

Visite : Découverte de la ferme de l'Abbatiale

Nature

Age : 4 et +

Description : Découverte de la ferme et de son fonctionnement, de ses animaux et méthodes de culture. Cette visite n'est pas accessible aux personnes à mobilité réduite.

Lieu : Ferme de l'abbatiale à Saint-Gildas des Bois

Prix : Sur devis



Visite : Découverte de la recyclerie du Point du Jour

Écologie

Age : 10 et +

Description : Découverte de la recyclerie et de son fonctionnement. Ateliers interactifs autour de la réduction des déchets (zéro déchet).

Cette visite n'est pas accessible aux personnes à mobilité réduite.

Lieu : Recyclerie du Point du Jour à Savenay.

Prix : Sur devis



Coopérative de jeunesse

ESS

Age : 18-21

Description : Création de coopératives qui emploient les jeunes les ayant créés pour la saison estivale.

Lieu : Prinquiau, Coopérative IDEAL.

Prix : Sur devis



Chantier de jeunes agroécologie ou réemploi

Age : 18-21

Description : Sur un temps de vacances scolaires, les jeunes sont invités à participer à des ateliers sur des thématiques portées par le PTCE : activités manuelles et activités de réflexion, travail coopératif...

Lieu : Ferme de l'Abbatiale à Saint-Gildas-des-Bois ou Au près d'un partenaire : besoin de salles, d'un atelier ou d'extérieurs protégés en cas de pluie.

Prix : Sur devis



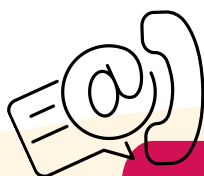
Conclusion

Actrice de la transition écologique et sociale, la coopérative IDEAL a développé cette offre pédagogique à destination des établissements scolaires, accueils périscolaires, maisons de quartier, entreprises, particuliers ou encore associations qui souhaitent participer ou faire participer les jeunes sur les sujets du réemploi et de l'agroécologie.

Ces enjeux de l'économie circulaire et de l'alimentation durable sont portés par le Pôle territorial de coopération économique (PTCE NOLA).

A travers les animations, visites et ateliers proposés, nous souhaitons transmettre, sensibiliser et porter des valeurs de bienveillance, d'entraide et de coopération de Guérande à Saint-Herblain !

Nous contacter



Animation territoriale

Léa GELB

Chargée de mission animation territoriale

animation01@coop-ideal.org

06.71.19.64.40



PTCE NOLA




“ La seule voie qui offre quelque espoir d'un avenir meilleur pour toute l'humanité est celle de la coopération et du partenariat. ”

Kofi Annan



CONTACT

 55 La Moutonnière, 44260 Prinquiau

 02 40 56 60 00

 PTCE.NOLA@coop-ideal.org