

COMMUNIQUÉ

Un guide pour développer les projets d'économie sociale et solidaire auprès des jeunes

JANVIER 2024

Éduquer à l'Économie Sociale et Solidaire [ESS] à l'École est un objectif partagé des structures de l'ESS, pour favoriser l'émanicipation des jeunes, agir pour l'égalité des chances dès le plus jeune âge, développer leur capacité d'initiative ou encore préparer le renouvellement des salariés, dirigeants et bénévoles des organisations de l'ESS.

Une convention nationale entre L'ESPER, le ministère de l'Éducation nationale et le secrétariat de l'ESS entérine cette finalité dès 2013, avec des objectifs et des actions afférents. Elle se décline en Bretagne dans le cadre de la [convention de coopération régionale](#) « Education à l'ESS en milieu scolaire », qui a été signée en décembre 2021 par l'Académie de Rennes, la Direction Régionale de l'Agriculture, l'Alimentation et la Forêt de Bretagne (DRAAF), le Conseil régional de Bretagne, L'ESPER et la Cress Bretagne.

De manière opérationnelle, la Cress Bretagne, en partenariat avec L'ESPER et les pôles de développement de l'ESS, accompagne des équipes éducatives à monter des projets d'éducation à l'ESS en classe. La Cress a souhaité valoriser les initiatives portées par des élèves ces dernières années sur le territoire breton.

Des entretiens avec les enseignant-e-s impliquées ont permis de mettre en exergue les projets, les étapes clés, les compétences et principes acquis pendant le montage de ces projets, à travers un **catalogue de projets inspirants à réaliser avec des élèves**.

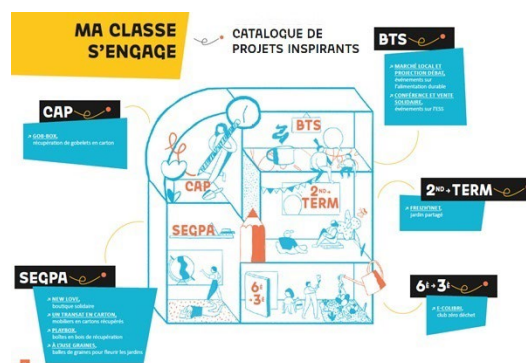
Des projets duplicables et adaptés à différents niveaux

Destiné aux équipes éducatives en collège ou lycée désireuses d'expérimenter un projet d'économie sociale et solidaire, ce guide sous forme de catalogue doit permettre de faire essayer de nouvelles actions de découverte de l'ESS portées par les élèves. Les équipes éducatives pourront par exemple s'en inspirer lors de la Semaine de l'ESS à l'École à venir du 25 au 30 mars 2024 ou encore dans le cadre de « [Mon ESS à l'École](#) » dès la rentrée prochaine.

Ce catalogue au format pdf avec liens cliquables est prévu pour un **usage numérique**.

➤ Il est [téléchargeable ici](#).

Un webinaire, en présence de deux enseignant-e-s porteurs-euses de projet, aura lieu pendant la Semaine de l'ESS à l'École afin de mettre en lumière des actions présentées dans ce catalogue. Plus d'informations : Floriane Désille - 07 48 72 34 44 – fdesille@cress-bretagne.org



La Semaine de l'ESS à l'École 2024

La [Semaine de l'ESS à l'École](#) permet de découvrir les principes (coopération, démocratie, lucrativité limitée, solidarité, durabilité...) qui orientent cette logique socio-économique. Son ambition est d'éduquer les élèves à l'économie sociale et solidaire en appuyant la réalisation et la valorisation d'actions plus justes, plus durables et plus solidaires.

Opération co-pilotée par [L'ESPER](#) et [l'OCCE](#), la Semaine de l'ESS à l'École se déroulera du 25 au 30 mars 2024 dans toute la France.

Exemples d'actions de sensibilisation :

Dans le cadre de la Semaine de l'ESS à l'École, les équipes éducatives peuvent :

- **Organiser une action solidaire et durable** : une collecte alimentaire, une disco-soupe, un concert solidaire, une *clean walk*, une « trocante »...
- **Rencontrer des structures de l'ESS** : en classe, lors d'interventions ou d'ateliers ; en immersion lors de visites ...
- **Valoriser un projet mené tout au long de l'année dans le cadre de "Mon ESS à l'École", de la coopérative scolaire, ou en Maison des lycéen-nes** : faire une vidéo de présentation, vendre des productions, organiser une exposition, présenter le projet aux autres élèves de l'établissement...

• CHIFFRES CLÉS •

- 1000 élèves breton-ne-s sensibilisé-e-s par an
- 80 membres d'équipes éducatives mobilisés en Bretagne chaque année

Contact presse

Floriane Désille – 07 48 72 34 44 – fdesille@cress-bretagne.org
Pauline Maisondieu – 06 71 82 54 62 – pauline.maisondieu@lesper.fr