

**SEMAINE
ÉCONOMIE
SOCIALE &
SOLIDAIRE
À L'ÉCOLE.**

DU 24 AU 29 MARS 2025

**Agissons pour une économie
+ juste + durable + solidaire**

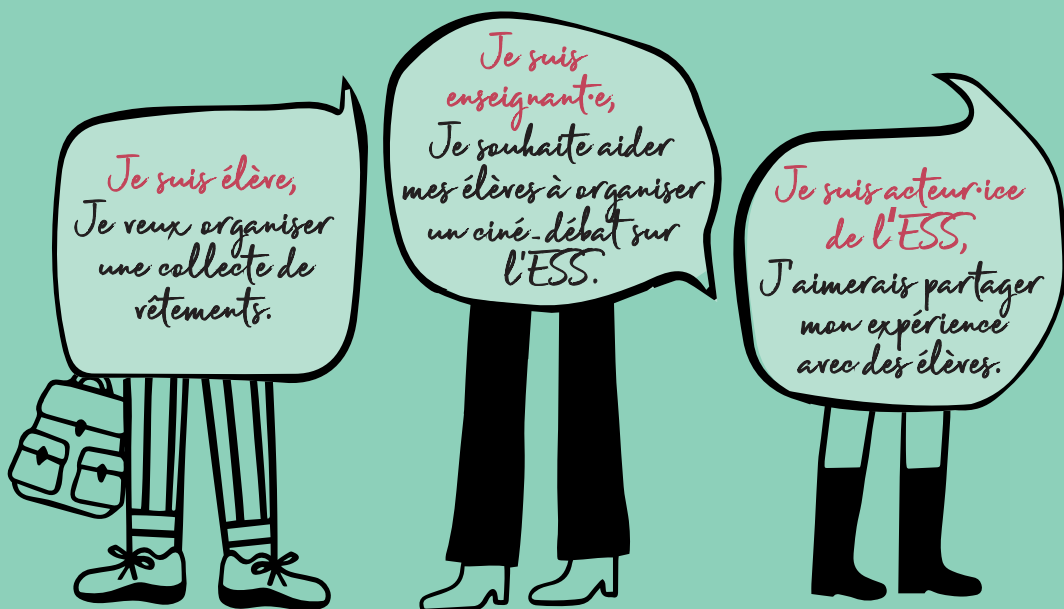


Inscription et supports sur
semaineessecole.coop

 @SemaineESSEcole

La Semaine de l'Economie Sociale et Solidaire à l'Ecole

a pour but d'éduquer les élèves, de la maternelle au lycée, à l'économie sociale et solidaire par la réalisation et la valorisation d'actions plus justes, plus durables, et plus solidaires.



L'ESPER et l'OCCE vous accompagnent pour construire
des actions ESS en classe avec :

- des ressources pédagogiques et des webinaires sur l'ESS ;
- une mise en relation entre équipes éducatives et acteurs & actrices de l'ESS.

JE M'INSCRIS
SUR SEMAINESSECOLE.COOP



L'économie sociale et solidaire met en œuvre les valeurs et les principes de solidarité, de démocratie, d'utilité sociale et de lucrativité limitée. Elle représente des millions de personnes investies dans des associations, des coopératives, des mutuelles et des fondations.