

Une journée très ESS



Dès le matin je consomme local avec le pain de la coopérative boulangère de mon quartier.

7h20



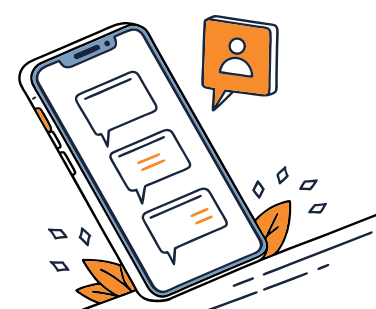
J'utilise le covoiturage associatif gratuit pour aller à la recyclerie associative où je travaille.

8h40



Je reçois à mon bureau le jeune soudanais à qui je donne des cours de français bénévolement.

10h10



10h30

Je transfère des justificatifs à ma mutuelle directement sur mon tél pour être remboursé.

13h30



En sortant du restaurant d'insertion je vais chercher mes résultats de test au centre de dépistage anonyme et gratuit.

14h30



Je commence à préparer un dossier de demande d'aide financière auprès d'une fondation qui soutient des projets solidaires.

18h30



Je vais récupérer mon panier de légumes à l'AMAP pour manger local et bio.

21h30

Je retire un peu de cash au distributeur de ma banque coopérative pour aller à un concert dans un bar associatif que j'adore.



23h



Je rentre chez moi avec un vélo mis à disposition par une association.

Ce que l'ESS apporte à la société

L'économie sociale et solidaire (ESS) regroupe des entreprises **privées organisées collectivement** sous la forme d'associations, de coopératives, de mutuelles, de fondations et de sociétés commerciales. Elle est **une économie du quotidien**, multi-sectorielle et ancrée dans les territoires.

Nos valeurs

**Lucrativité limitée
ou à but non lucratif**

Utilité sociale
répondre aux besoins
de toutes et tous

Démocratie
1 personne = 1 voix

Durabilité
préserver l'environnement

Coopération
décider et agir ensemble

Quelques chiffres clés :



+ 1 million d'entreprises
et d'organisations en France

2,6 millions d'emplois
en France

14% de l'emploi privé
en Europe

Présente dans tous les secteurs :

santé, culture, sport, éducation, banque, environnement...

**“ Une majorité des jeunes ont été actifs dans la société où ils vivent
et ont participé à une ou plusieurs organisation de jeunesse
dans les 12 derniers mois. ”**

**“ L'ESS, c'est entreprendre autrement,
pour une société plus juste et solidaire. „**

Toi aussi tu peux agir

pour + de justice sociale et un futur + vert

Grâce à l'ESS, tes idées trouvent un vrai impact.

Fais comme Greta

23 ans, international



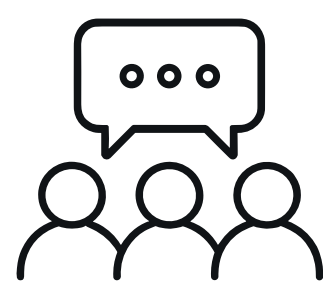
**Boost ton avenir,
forme-toi en ESS**
et transforme tes combats
en vraies victoires
pour la planète et la société

**Sois la force
des plus fragiles :**
rejoins une asso,
file un coup de main,
fais la diff' pour de vrai



Fais comme Amir

18 ans, Corrèze



Fais comme Léo

20 ans, Pyrénées-Atlantiques

**Ta passion
vaut de l'or :**
partage-la dans un club,
crée du lien,
et kiffe en équipe

Scan le QR Code de l'ESS
GSEF Jeunesse ou Nouvelle-Aquitaine
et rejoins nos activités en ligne
ou avec le réseau proche de chez toi

